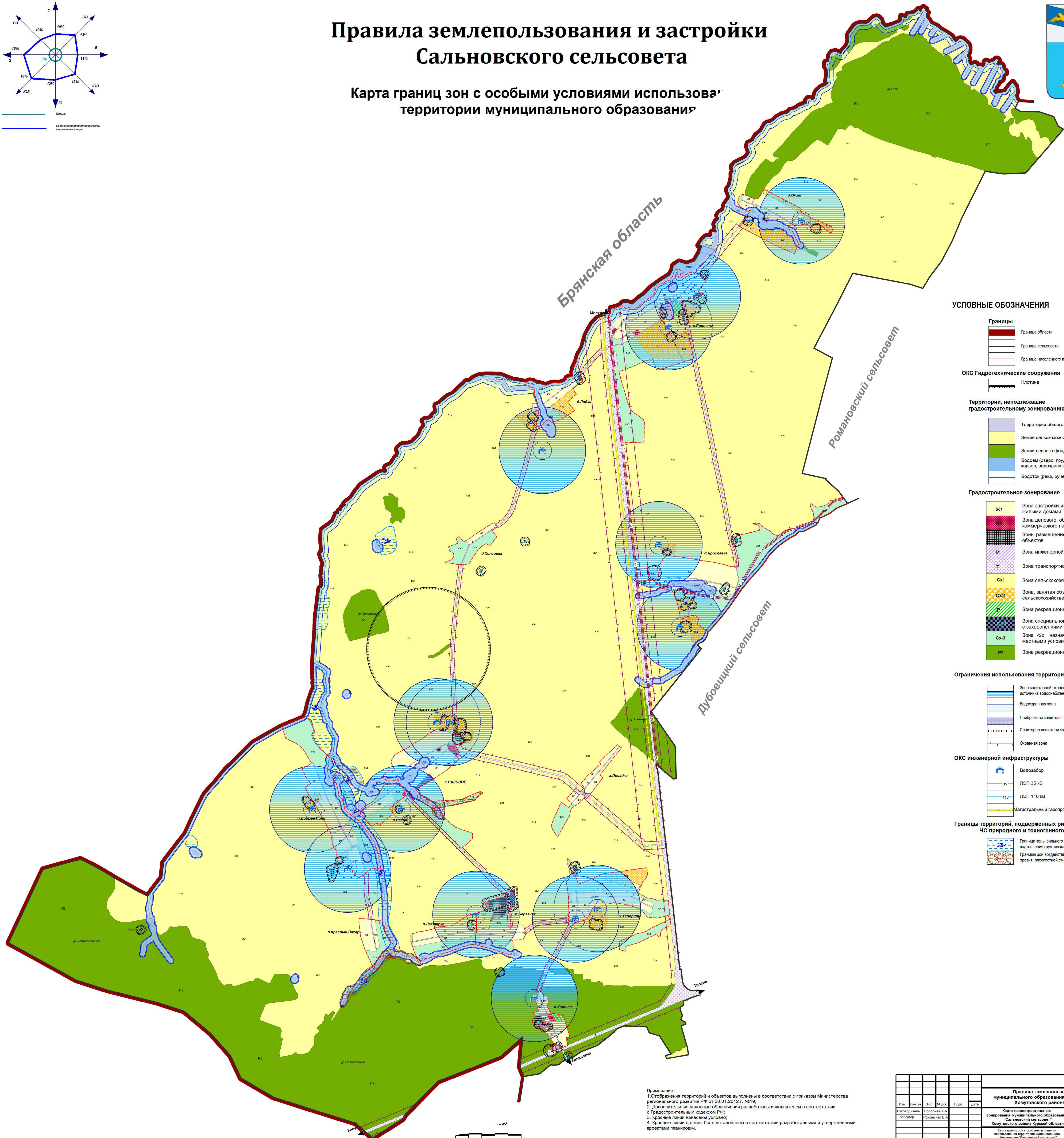


Правила землепользования и застройки Сальновского сельсовета

Карта границ зон с особыми условиями использования
территории муниципального образования



УСЛОВНЫЕ ОБОЗНАЧЕНИЯ

- Границы**
- Граница области
 - Граница сельсовета
 - Граница населенного пункта
- ОКС Гидротехнические сооружения**
- Плотина
- Территории, неподлежащие градостроительному зонированию**
- Территории общего пользования
 - Земли сельскохозяйственного назначения
 - Земли лесного фонда
 - Водоем (озеро, пруд, обводненный карьер, водохранилище)
 - Водоток (река, ручей, канал)
- Градостроительное зонирование**
- Ж1: Зона застройки индивидуальными жилыми домами
 - О1: Зона делового, общественного и коммерческого назначения
 - И: Зоны размещения производственных объектов
 - И: Зона инженерной инфраструктуры
 - Т: Зона транспортной инфраструктуры
 - Сх1: Зона сельскохозяйственных угодий
 - Сх2: Зона, занятая объектами сельскохозяйственного назначения
 - Р: Зона рекреационного назначения
 - Сх-3: Зона специального назначения, связанная с захоронениями
 - Сх-3: Зона с/х назначения в соответствии с местными условиями
 - Р2: Зона рекреационного назначения
- Ограничения использования территорий**
- Зона санитарной охраны источника водоснабжения
 - Водоохранная зона
 - Прибрежная защитная полоса
 - Санитарно-защитная зона
 - Охранная зона
- ОКС инженерной инфраструктуры**
- Водозабор
 - ЛЭП 35 кВ
 - ЛЭП 110 кВ
 - Магистральный газопровод
- Границы территорий, подверженных риску возникновения ЧС природного и техногенного характера**
- Граница зоны сильного подтопления грунтовыми водами
 - Границы зон воздействия ЗП (сверная эрозия, плоскостной смыв, просадки грунта)

Примечание:
1. Отображения территорий и объектов выполнены в соответствии с приказом Министерства регионального развития РФ от 30.01.2012 г. №19;
2. Дополнительные условные обозначения разработаны исполнителем в соответствии с градостроительным кодексом РФ;
3. Красные линии нанесены условно;
4. Красные линии должны быть установлены в соответствии с разработанными и утвержденными проектами планировки.

						Правила землепользования и застройки муниципального образования "Сальновский сельсовет" Хомутовского района Курской области		
Имя	Имя	Имя	Имя	Имя	Имя	Карта градостроительного зонирования муниципального образования "Сальновский сельсовет" Хомутовского района Курской области	Страница	Лист
Руководитель	Воробьев А.А.	Подпись	Подпись	Подпись	Подпись	Хомутовского района Курской области	П	2
Топограф	Романов Е.А.	Исполнитель	Исполнитель	Исполнитель	Исполнитель	ИП Воробьев А.А.	2	2
						ИП Воробьев А.А.		