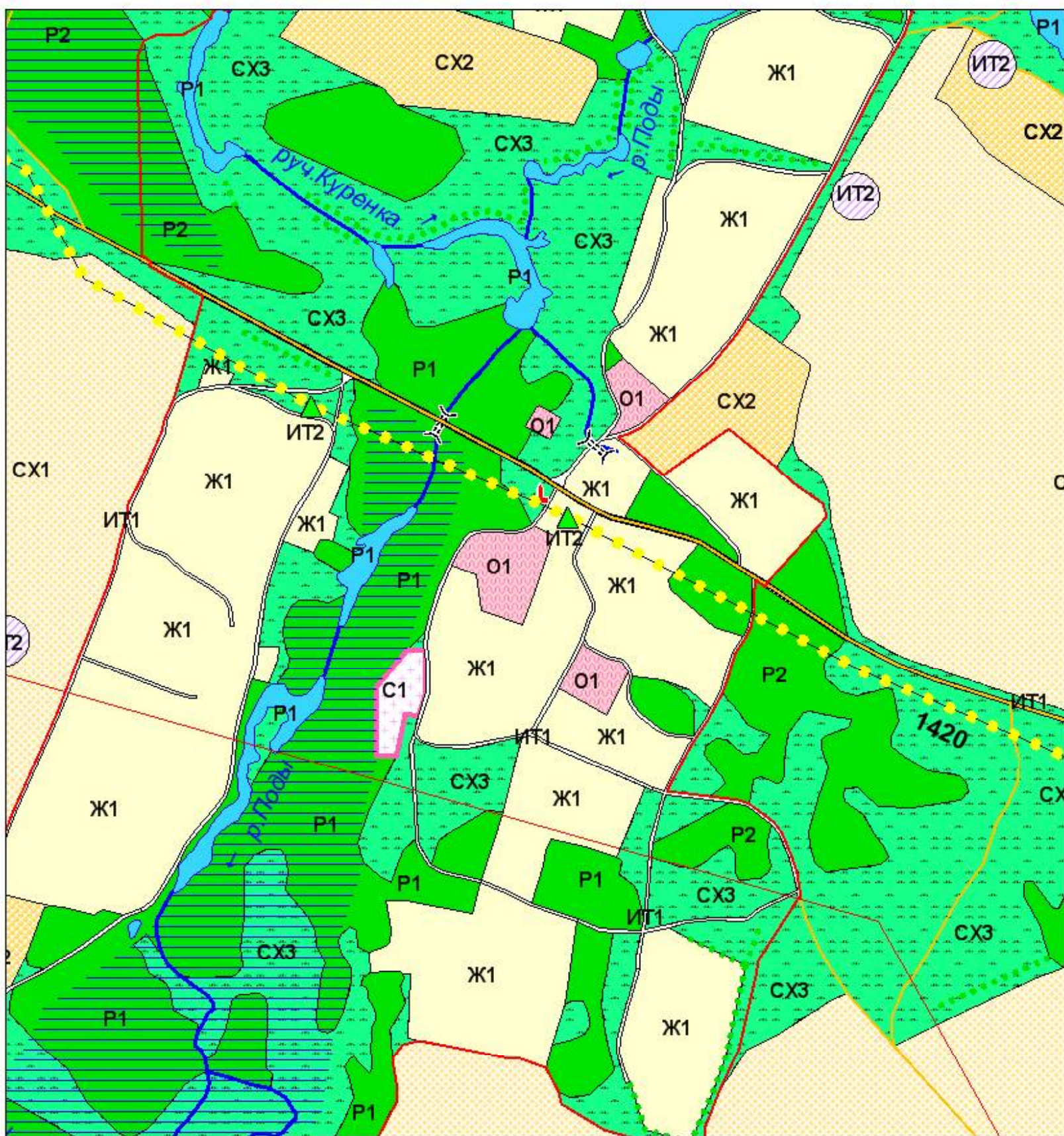




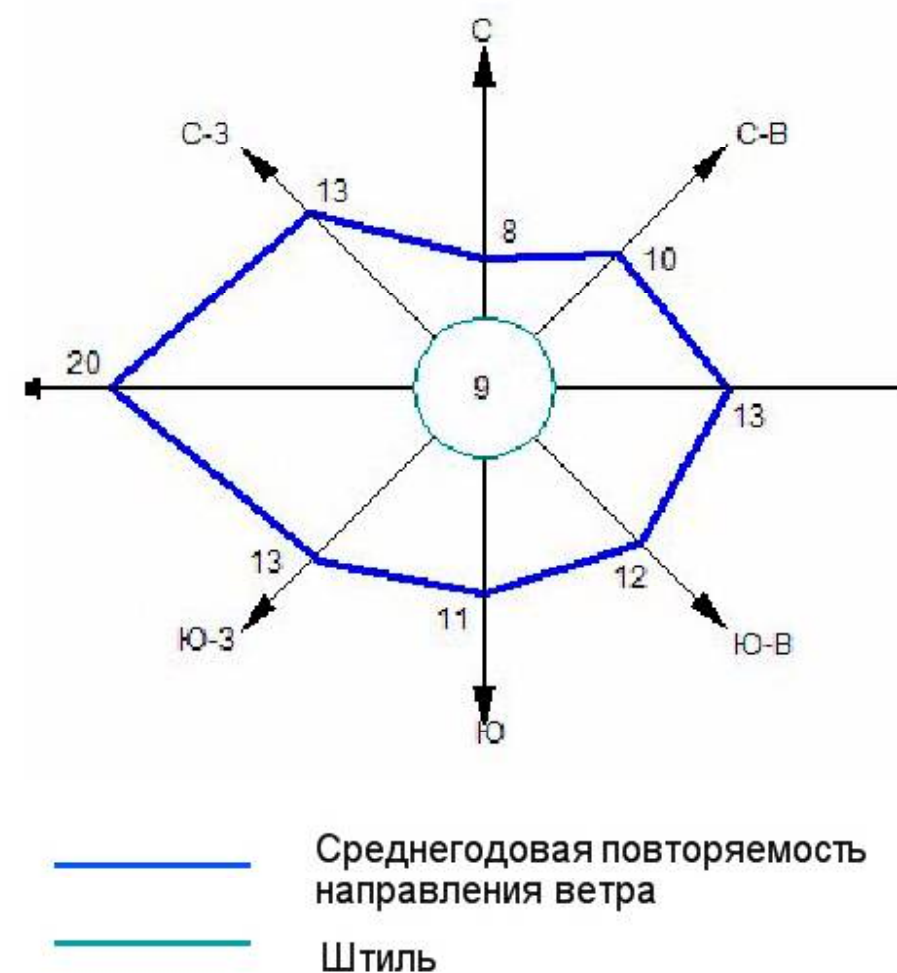
Гламаздинский сельсовет

Схема градостроительного зонирования территории муниципального образования "Петровский сельсовет" Хомутовского района Курской области

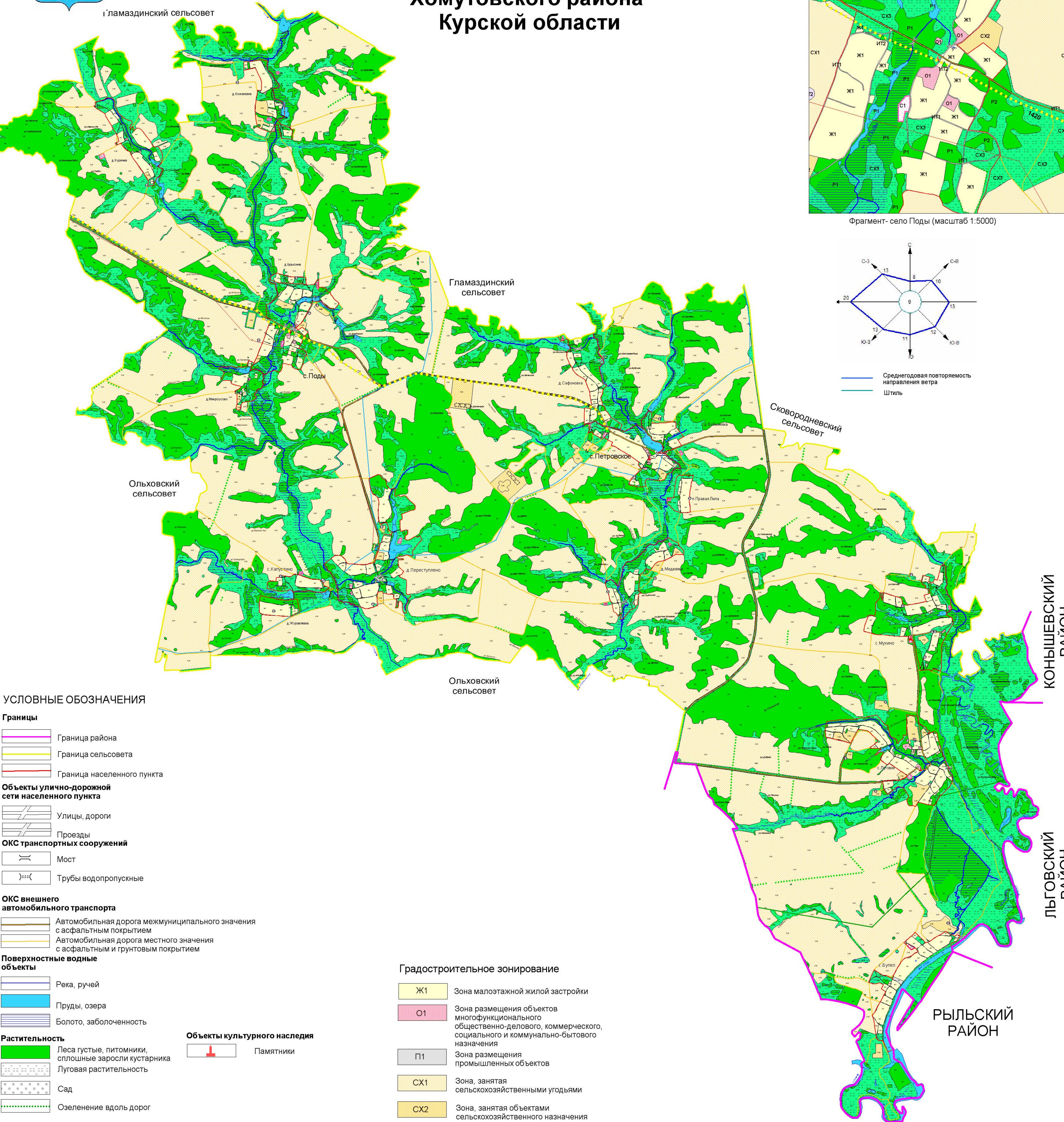
УТВЕРЖДЕНО
решением Представительного собрания
Хомутовского района Курской области
от 7 июня 2018 года №40/340



Фрагмент- село Поды (масштаб 1:5000)



Среднегодовая повторяемость направления ветра
Штиль



УСЛОВНЫЕ ОБОЗНАЧЕНИЯ

Границы

- Граница района
- Граница сельсовета
- Граница населенного пункта

Объекты улично-дорожной сети населенного пункта

- Улицы, дороги
- Проезды

ОКС транспортных сооружений

- Мост
- Трубы водопропускные

ОКС внешнего автомобильного транспорта

- Автомобильная дорога межмуниципального значения с асфальтным покрытием
- Автомобильная дорога местного значения с асфальтным и грунтовым покрытием

Поверхностные водные объекты

- Река, ручей
- Пруды, озера
- Болото, заболоченность

Растительность

- Леса густые, питомники, сплошные заросли кустарника
- Луговая растительность
- Сад
- Озеленение вдоль дорог

ОКС гидротехнических сооружений

- Плотина
- Дамба

ОКС инженерной инфраструктуры

- Электростанция
- ЛЭП 110 Кв
- ЛЭП 35 Кв
- Подстанция 110 Кв
- Газопровод высокого давления
- ГРП

Объекты культурного наследия

- Памятники

Градостроительное зонирование

- Ж1 Зона малоэтажной жилой застройки
- О1 Зона размещения объектов многофункционального общественно-делового, коммерческого, социального и коммунально-бытового назначения
- П1 Зона размещения промышленных объектов
- СХ1 Зона, занятая сельскохозяйственными угодьями
- СХ2 Зона, занятая объектами сельскохозяйственного назначения
- СХ3 Зона природно-ландшафтной территории, в соответствии с местными условиями (территория общего пользования)
- ИТ1 Зона улично-дорожной сети
- ИТ2 Зона инженерной инфраструктуры
- С1 Зона кладбищ
- Р1 Зона рекреации
- Р2 Зона рекреации
- Р2 Земли лесного фонда

(ОТПЕЧАТАНА В МАСШТАБЕ В 1 CM : 1300 M)

| | | | | | | Схема градостроительного зонирования территории муниципального образования "Петровский сельсовет" Хомутовского района Курской области | | |
|--------------|----------------|------|--------|-------|------|--|--------------------|------|
| Изм. | Нач. уч. | Лист | № док. | Подп. | Дата | Правительство и застройщик | Страница | Лист |
| Рек. проекта | Воробьев А.А. | | | | | Муниципальное образование "Петровский сельсовет" Хомутовского района Курской области | 1 | 2 |
| Топограф | Рожинская Е.А. | | | | | Схема градостроительного зонирования территории муниципального образования "Петровский сельсовет" Хомутовского района Курской области (масштаб 1:5000) | И.П. Воробьев А.А. | |