



**КУРСКАЯ КОЛЛЕГИЯ  
КАДАСТРОВЫХ ИНЖЕНЕРОВ**

ПРИЛОЖЕНИЕ №1  
УТВЕРЖДЕН

№ \_\_\_\_\_ от \_\_\_\_\_ 201\_\_ г.

ОГРН 1164632050406, ИНН 4632211074, КПП 463201001  
Адрес: г. Курск, ул.К.Маркса, 59а, офис № 60  
Тел/факс (910) 211-25-62, E-mail: kurskkadastr@gmail.com

**ЗАКАЗЧИК: Администрация Романовского сельсовета  
Хомутовского района Курской области**

**Объект: Строительство линейного объекта  
(автомобильная дорога)**

**ПРОЕКТ МЕЖЕВАНИЯ ТЕРРИТОРИИ**

ООО «Курская коллегия  
кадастровых инженеров»



Тяпин Е.А.

г. Курск 2017 г.

## СОСТАВ ПРОЕКТА МЕЖЕВАНИЯ ТЕРРИТОРИИ

	Содержание	стр.
1.	Пояснительная записка	
2.	Проектный план (Масштаб 1:5000)	

							Адрес: Курская область, Хомутовский район, Романовский сельсовет		
							ПРОЕКТ ПЛАНИРОВКИ ТЕРРИТОРИИ «Строительство линейного объекта (автомобильная дорога)»		
Изм.	Кол.	Лист	Недок	Подпись	Дата				
Ген. директор		Тяпин Е.А.			2017		Администрация Романовского сельсовета Хомутовского района Курской области		
Исполнитель		Лысенкова О.В.			2017				
							заказ	Лист	Листов
							Содержание проекта		ООО "КУРСКАЯ КОЛЛЕГИЯ КАДАСТРОВЫХ ИНЖЕНЕРОВ»

## ПОЯСНИТЕЛЬНАЯ ЗАПИСКА

Проект межевания территории разрабатывается в целях определения местоположения границ образуемых и изменяемых земельных участков, согласно Гл.5 ст.43 Градостроительного кодекса от 29.12.2004г. ФЗ-190.

Территория, на которую выполняется проект межевания, расположена в центральной части Романовского сельсовета Хомутовского района Курской области. Территория межевания расположена на землях населенных пунктов (дорога).

### Исходные материалы:

При разработке проекта межевания территории для строительства линейного объекта принята во внимание следующая ранее разработанная документация:

1. Техническое задание;
2. Топографическая съемка территории в масштабе 1:500;
3. Сведения Федеральной службы государственной регистрации, кадастра и картографии по Курской области (кадастровые планы территории, публичная кадастровая карта).
4. Утвержденная градостроительная документация:

- ПРАВИЛА ЗЕМЛЕПОЛЬЗОВАНИЯ И ЗАСТРОЙКИ МУНИЦИПАЛЬНОГО ОБРАЗОВАНИЯ «РОМАНОВСКИЙ СЕЛЬСОВЕТ» ХОМУТОВСКОГО РАЙОНА КУРСКОЙ ОБЛАСТИ( утвержденный решением Собрания депутатов Романовского сельсовета Хомутовского района Курской области от «30» января 2012г. №17/120);

### Правовая, нормативная и методическая базы, используемые для проведения работ:

1. Федеральный закон РФ от 29.12.2004 № 190-ФЗ «Градостроительный кодекс Российской Федерации»;
2. Федеральный закон от 29.12.2004 N 191-ФЗ "О введении в действие Градостроительного кодекса Российской Федерации";
3. Федеральный закон РФ от 25.11.2001 № 136-ФЗ «Земельный кодекс Российской Федерации»;
4. Федеральный закон от 28.12.1995 № 209-ФЗ «О геодезии и картографии»;
5. Федеральный Закон РФ от 10.01.02 года № 7-ФЗ «Об охране окружающей среды» (в ред. от 31 декабря 2005 № 199 – ФЗ);
6. Закон Курской области «О внесении изменений и дополнений в закон Курской области «О градостроительной деятельности в Курской области» от 07.03.2012 г.;
7. Федеральный Закон РФ от 30.03.99 № 52-ФЗ «О санитарно-эпидемиологическом благополучии населения» (в ред. от 30.06.2003 № 86-ФЗ, от 31 декабря 2005 № 199-ФЗ);
8. Инструкция о порядке проектирования и установления красных линий.
9. Постановление правительства Российской Федерации от 02.02.1996 г. № 105 «Об утверждении положения о порядке установления границ землепользований в застройке городов и других поселений»
10. СНиП «Градостроительство. Планировка и застройка городских и сельских поселений».

### Этапы разработки проекта межевания.

1. Разработка аналитических материалов в рамках проекта межевания территории:
  - Анализ территории проектирования на предмет сформированных земельных участков, прошедших государственный кадастровый учет;
  - Обоснование границ устанавливаемых земельных участков;
  - Обоснование формируемых территорий общего пользования;
  - Определение основных технико-экономических показателей проекта межевания в том числе: территории земельных участков, предоставленных для строительства, территории общего пользования, территорий зон с особыми условиями использования.
2. Разработка графических материалов проекта планировки территории и проекта межевания территории:



- Чертежи планировки территории и проекта межевания территории М 1:2000;

Целью межевания территории, предусматривающего размещение линейного объекта, является обеспечение процесса строительства и ввода в эксплуатацию планируемого к размещению линейного объекта.

Основной задачей проекта с учетом требований к составу, содержанию и порядку подготовки документации по планировке территории, установленных ГрадК РФ, являются:

- определение, в соответствии с документами территориального планирования или в случаях, предусмотренных законодательством, иными документами, зоны планируемого размещения линейного объекта;
- определение границ формируемых земельных участков, планируемых для предоставления физическому или юридическому лицу для строительства, планируемого к размещению линейного объекта;
- определение границ земельных участков, предназначенных для размещения линейного объекта федерального/регионального значения;
- обеспечение публичности и открытости градостроительных решений;
- разработка проекта зоны с особыми условиями использования территории планируемого к размещению линейного объекта.

При разработке проекта учитывались сведения из Единого государственного реестра недвижимости об основных характеристиках и зарегистрированных правах на объекте недвижимости и сведения с портала услуг «Публичная кадастровая карта», о проведенном межевании земельных участков.

#### **Анализ существующего положения.**

Территория, на которую подготовлен проект межевания на линейный объект (автомобильная дорога) попадает на земли населенных пунктов (дорога). Проектируемая территория попадает в четыре кадастровых квартала:

1. 46:26:170103
2. 46:26:170202
3. 46:26:200301
4. 46:26:200501

#### **Чертеж границ земельных участков.**

Чертежи проектной территории выполнялись в соответствии с требованиями Градостроительного кодекса РФ, (в части, не противоречащей действующему законодательству о градостроительной деятельности). На чертежах показаны границы формируемых земельных участков, а также земельные участки, интересы которых были затронуты при подготовке проектных работ, охранный зона линейного объекта. Условными обозначениями показаны границы и кадастровые номера данных участков.

#### **При разработке проекта учитывались:**

- красные линии, утвержденные в составе проекта планировки территории;
- границы застроенных земельных участков, в том числе границы земельных участков, на которых расположены линейные объекты;
- регистрационные планы подземных инженерных коммуникаций;
- беспрепятственное использование объектов общего пользования (пешеходные и автомобильные дороги, объекты инженерной инфраструктуры);
- публичные сервитуты.

Всё применявшееся в ходе работ программное обеспечение (ПО) для ПК является лицензионным и имеет сертификат соответствующего образца. На основании полученных материалов планировки территории, составлены ведомости координат характерных точек границ земельных участков.

Координаты поворотных точек границ земельного участка приведены в системе координат МСК-46.

# ЭКСПЛИКАЦИЯ ЗЕМЕЛЬНЫХ УЧАСТКОВ

№ участка	Кадастровый (условный) номер земельного участка	Площадь земельного участка, кв.м.	Кадастровый квартал	Кадастровый номер участков сторонних землепользователей	Землепользователь (собственник)	Вид использования земельного участка или части земельного участка	Адрес местоположения	Категория
1	2	3	4	5	6	7	8	9
Участок 1	46:26:200501:229	1895	46:26:200501	-	-	Для размещения автомобильных дорог и их конструктивных элементов	Курская область, р-н Хомутовский, Старшенский сельсовет, с. Старшее	Земли населённых пунктов
Участок 2	46:26:200301:148	1231	46:26:200301	-	-	Для размещения автомобильных дорог и их конструктивных элементов	Курская область, р-н Хомутовский, Старшенский сельсовет, с. Деменино	Земли населённых пунктов
Участок 3	46:26:170103:98	2093	46:26:170103	-	-	Для общего пользования (уличная сеть)	Курская обл., Хомутовский р-н, Романовский сельсовет, с. Веть	Земли населённых пунктов
Участок 4	46:26:170202:98	4793	46:26:170103	-	-	Для общего пользования (уличная сеть)	Курская область, р-н Хомутовский, Романовский сельсовет, п. Шевченко	Земли населённых пунктов



Выписка из Единого государственного реестра недвижимости об основных характеристиках и зарегистрированных правах на объект недвижимости

Сведения об основных характеристиках объекта недвижимости

На основании запроса от 10.03.2017 г., поступившего на рассмотрение 10.03.2017 г., сообщаем, что согласно записям Единого государственного реестра недвижимости:

Земельный участок			
(вид объекта недвижимости)			
Лист №	Раздела I	Всего листов раздела I:	Всего разделов: _____
10.03.2017	№ 99/2017/11597639		
Кадастровый номер:		46:26:200501:229	

Номер кадастрового квартала:	46:26:200501
Дата присвоения кадастрового номера:	11.10.2013
Ранее присвоенный государственный учетный номер:	данные отсутствуют
Адрес:	Курская область, р-н Хомутовский, Старшенский сельсовет, с. Старшее
Площадь:	1895 +/- 15 кв. м
Кадастровая стоимость, руб.:	32859.3
Кадастровые номера расположенных в пределах земельного участка объектов недвижимости:	данные отсутствуют
Категория земель:	Земли населённых пунктов
Виды разрешенного использования:	для строительства автомобильной дороги
Статус записи об объекте недвижимости:	Сведения об объекте недвижимости имеют статус "актуальные"
Особые отметки:	Для данного земельного участка обеспечен доступ посредством земельного участка (земельных участков) с кадастровым номером (кадастровыми номерами) Земли (земельные участки) общего пользования.
Получатель выписки:	Верёвкин Николай Сергеевич

Государственный регистратор	ФГИС ЕГРН
(полное наименование должности)	(подпись)
	(инициалы, фамилия)

М.П.


(наименование объекта недвижимости)		
Лист № <u>2</u> Раздела <u>2</u>	Всего листов раздела <u>2</u> :	Всего листов выписки:
10.03.2017 № 99/2017/11597639		
Кадастровый номер:		46:26:200501:229

1. Правообладатель (правообладатели):	1.1. Муниципальный район "Хомутовский район" Курской области
2. Вид, номер и дата государственной регистрации права:	2.1. Собственность, № 46-46-27/008/2014-568 от 31.12.2014
3. Документы-основания:	Прочие иные документы о правах, № б/н от 28.11.2014; Прочие иные документы о правах, № б/н от 24.11.2014; 3.1. Прочие иные документы о правах, № б/н от 01.12.2014; Прочие иные документы о правах, № 50/261 от 28.11.2014
4. Ограничение прав и обременение объекта недвижимости:	не зарегистрировано
5. Сведения о наличии решения об изъятии объекта недвижимости для государственных и муниципальных нужд:	данные отсутствуют
6. Сведения об осуществлении государственной регистрации прав без необходимого в силу закона согласия третьего лица, органа:	данные отсутствуют

Государственный регистратор	ФГИС ЕГРН
(полное наименование должности)	(подпись)
	(инициалы, фамилия)

М.П.

(общ. объекта недвижимости)		
Лист № <u>3</u> Раздела <u>3</u>	Всего листов раздела <u>3</u> :	Всего листов выписки: _____
10.03.2017 № 99/2017/11597639		
Кадастровый номер:		46:26:200501:229

План (чертеж, схема) земельного участка:	
	
Масштаб 1:	Условные обозначения:

Государственный регистратор		ФГИС ЕГРН
(полное наименование должности)		(подпись)
		(инициалы, фамилия)

М.П.



Выписка из Единого государственного реестра недвижимости об основных характеристиках и зарегистрированных правах на объект недвижимости  
Сведения об основных характеристиках объекта недвижимости

На основании запроса от 10.03.2017 г. поступившего на рассмотрение 10.03.2017 г., сообщаем, что согласно записям Единого государственного реестра недвижимости:

Земельный участок			
(инд. объекта недвижимости)			
Лист №	Раздела I	Всего листов раздела I:	Всего разделов:
10.03.2017	№ 99/2017/11597651		46:26:200301:148
Кадастровый номер:			
46:26:200301			
Номер кадастрового квартала:			
11.10.2013			
Дата присвоения кадастрового номера:			
данные отсутствуют			
Ранее присвоенный государственный учетный номер:			
Курская область, р-н Хомутовский, Старшенский сельсовет, с. Деменино			
Адрес:			
1231 +/- 12 кв. м			
Площадь:			
21714.84			
Кадастровая стоимость, руб.:			
данные отсутствуют			
Кадастровые номера расположенных в пределах земельного участка объектов недвижимости:			
Земли населённых пунктов			
Категория земель:			
для строительства автомобильной дороги			
Виды разрешенного использования:			
Сведения об объекте недвижимости имеют статус "актуальные"			
Статус записи об объекте недвижимости:			
Для данного земельного участка обеспечен доступ посредством земельного участка (земельных участков) с кадастровым номером (кадастровыми номерами) Земли (земельные участки) общего пользования.			
Особые отметки:			
Верёвкин Николай Сергеевич			
Получатель выписки:			
Государственный регистратор		ФГИС ЕГРН	
(полное наименование должности)		(подпись)	
		(инициалы, фамилия)	

М.П.

(инд. объекта недвижимости)		
Лист № <u>2</u> Раздела <u>2</u>	Всего листов раздела <u>2</u> :	Всего разделов: <u>      </u>
10.03.2017 № 99/2017/11597651		Всего листов выписки: <u>      </u>
Кадастровый номер:		46:26:200301:148

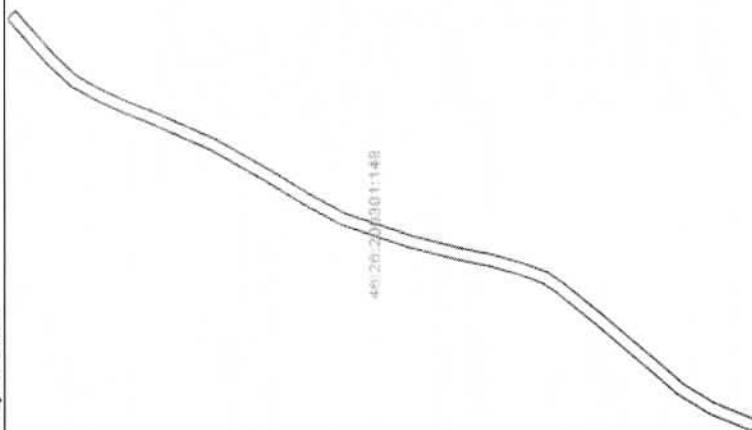
1. Правообладатель (правообладатели):	1.1. Муниципальный район "Хомутовский район" Курской области
2. Вид, номер и дата государственной регистрации права:	2.1. Собственность, № 46-46-27/008/2014-569 от 31.12.2014
3. Документы-основания:	3.1. Прочие иные документы о правах, № 6/н от 24.11.2014; Прочие иные документы о правах, № 6/н от 01.12.2014; Прочие иные документы о правах, № 6/н от 28.11.2014; Прочие иные документы о правах, № 50/261 от 28.11.2014
4. Ограничение прав и обременение объекта недвижимости:	не зарегистрировано
5. Сведения о наличии решения об изъятии объекта недвижимости для государственных и муниципальных нужд:	данные отсутствуют
6. Сведения об осуществлении государственной регистрации прав без необходимого в силу закона согласия третьего лица, органа:	данные отсутствуют

Государственный регистратор	(полное наименование должности)	ФГИС ЕГРН	(инициалы, фамилия)
-----------------------------	---------------------------------	-----------	---------------------

М.П.

(вид объекта недвижимости)		
Лист № <u>3</u> Раздела <u>3</u>	Всего листов раздела <u>3</u> :	Всего разделов: <u>      </u>
10.03.2017 № 99/2017/11597651		
Кадастровый номер:		<u>46:26:200301:148</u>

План (чертеж, схема) земельного участка:



Масштаб 1:                      Условные обозначения:

Государственный регистратор  
(полное наименование должности)

(подпись)

ФГИС ЕГРН

(инициалы, фамилия)

М.П.



Выписка из Единого государственного реестра недвижимости об основных характеристиках и зарегистрированных правах на объект недвижимости  
**Сведения об основных характеристиках объекта недвижимости**

На основании запроса от 10.03.2017 г., поступившего на рассмотрение 10.03.2017 г., сообщаем, что согласно записям Единого государственного реестра недвижимости:

**Земельный участок**

(вид объекта недвижимости)		
Лист № <u>Раздела 1</u>	Всего листов раздела <u>1</u>	Всего разделов: <u>      </u>
<b>10.03.2017 № 99/2017/11597648</b>		
Кадастровый номер:	<b>46:26:170103:98</b>	

Номер кадастрового квартала:	46:26:170103
Дата присвоения кадастрового номера:	15.10.2013
Ранее присвоенный государственный учетный номер:	данные отсутствуют
Адрес:	Курская обл., Хомутовский р-н, Романовский сельсовет, с. Веть
Площадь:	2093 +/- 16 кв. м
Кадастровая стоимость, руб.:	36836.8
Кадастровые номера расположенных в пределах земельного участка объектов недвижимости:	данные отсутствуют
Категория земель:	Земли населённых пунктов
Виды разрешенного использования:	для обслуживания и эксплуатации автомобильной дороги
Статус записи об объекте недвижимости:	Сведения об объекте недвижимости имеют статус "актуальные"
Особые отметки:	Для данного земельного участка обеспечен доступ посредством земельного участка (земельных участков) с кадастровым номером (кадастровыми номерами) Земли (земельные участки) общего пользования.
Получатель выписки:	Верёвкин Николай Сергеевич

Государственный регистратор	ФГИС ЕГРН	(инициалы, фамилия)
(полное наименование должности)	(подпись)	

М.П.

## Земельный участок

(из объектов недвижимости)

Всего листов выписки: \_\_\_\_\_

Всего разделов: \_\_\_\_\_

Всего листов раздела 2: \_\_\_\_\_

Лист № \_\_\_\_\_ Раздела 2

10.03.2017 № 99/2017/11597648

46:26:170103:98

Кадастровый номер:

1. Правообладатель (правообладатели):	1.1. Муниципальный район "Хомутовский район" Курской области
2. Вид, номер и дата государственной регистрации права:	2.1. Собственность, № 46-46-27/008/2014-571 от 31.12.2014
3. Документы-основания:	Прочие иные документы о правах, № 50/261 от 28.11.2014; Прочие иные документы о правах, № б/н от 01.12.2014; 3.1. Прочие иные документы о правах, № б/н от 24.11.2014; Прочие иные документы о правах, № б/н от 28.11.2014
4. Ограничение прав и обременение объекта недвижимости:	не зарегистрировано
5. Сведения о наличии решения об изъятии объекта недвижимости для государственных и муниципальных нужд:	данные отсутствуют
6. Сведения об осуществлении государственной регистрации прав без необходимого в силу закона согласия третьего лица, органа:	данные отсутствуют

Государственный регистратор

(полное наименование должности)

(подпись)

ФГИС ЕГРН

(инициалы, фамилия)

М.П.

Земельный участок		(вид объекта недвижимости)		Всего листов выписки: _____	
Лист № _____	Раздела <u>3</u>	Всего листов раздела <u>3</u> : _____		Всего разделов: _____	
10.03.2017 № 99/2017/11597648				46:26:170103:98	
Кадастровый номер:					

План (чертеж, схема) земельного участка:



46:26:170103:98

Масштаб 1: \_\_\_\_\_ Условные обозначения:

Государственный регистратор		ФГИС ЕГРН	
(полное наименование должности)		(подпись)	
		(инициалы, фамилия)	

М.П.



Выписка из Единого государственного реестра недвижимости об основных характеристиках и зарегистрированных правах на объект недвижимости  
**Сведения об основных характеристиках объекта недвижимости**

На основании запроса от 10.03.2017 г., поступившего на рассмотрение 10.03.2017 г., сообщаем, что согласно записям Единого государственного реестра недвижимости:

<b>Земельный участок</b>		(из объекта недвижимости)	
Лист № <u>1</u>	Раздела <u>1</u>	Всего листов раздела <u>1</u> :	Всего разделов: <u>      </u>
10.03.2017 № 99/2017/11597650		46:26:170202:98	
Кадастровый номер:			
Номер кадастрового квартала:		46:26:170202	
Дата присвоения кадастрового номера:		12.10.2013	
Ранее присвоенный государственный учетный номер:		данные отсутствуют	
Адрес:		Курская область, р-н Хомутовский, Романовский сельсовет, п. Шевченко	
Площадь:		4783 +/- 24 кв. м	
Кадастровая стоимость, руб.:		80593.55	
Кадастровые номера расположенных в пределах земельного участка объектов недвижимости:		данные отсутствуют	
Категория земель:		Земли населённых пунктов	
Виды разрешенного использования:		для строительства автомобильной дороги	
Статус записи об объекте недвижимости:		Сведения об объекте недвижимости имеют статус "актуальные"	
Особые отметки:		Для данного земельного участка обеспечен доступ посредством земельного участка (земельных участков) с кадастровым номером (кадастровыми номерами) Земли (земельные участки) общего пользования.	
Получатель выписки:		Верёвкин Николай Сергеевич	
Государственный регистратор		ФГИС ЕГРН	
(полное наименование должности)		(подпись)	
		(инициалы, фамилия)	


М.П.

(имеет ли объект недвижимости)	
Лист № <u>2</u> Раздела <u>2</u>	Всего листов раздела <u>2</u> : <u>2</u>
Всего разделов: <u>2</u>	
Всего листов выписки: <u>2</u>	
10.03.2017 № 99/2017/11597650	
Кадастровый номер: <u>46:26:170202:98</u>	

1. Правообладатель (правообладатели):	1.1. Муниципальный район "Хомутовский район" Курской области
2. Вид, номер и дата государственной регистрации права:	2.1. Собственность, № 46-46-27/008/2014-570 от 31.12.2014
3. Документы-основания:	3.1. Прочие иные документы о правах, № б/н от 24.11.2014; Прочие иные документы о правах, № б/н от 28.11.2014; Прочие иные документы о правах, № 50/261 от 28.11.2014; Прочие иные документы о правах, № б/н от 01.12.2014
4. Ограничение прав и обременение объекта недвижимости:	не зарегистрировано
5. Сведения о наличии решения об изъятии объекта недвижимости для государственных и муниципальных нужд:	данные отсутствуют
6. Сведения об осуществлении государственной регистрации прав без необходимого в силу закона согласия третьего лица, органа:	данные отсутствуют

Государственный регистратор	ФГИС ЕГРН
(полное наименование должности)	(подпись)
	(инициалы, фамилия)

М.П.

(вид объекта недвижимости)		Всего листов выписки: _____	
Лист № _____	Раздела <u>3</u>	Всего разделов: _____	
10.03.2017 № 99/2017/11597650		46:26:170202:98	
Кадастровый номер:			
План (чертеж, схема) земельного участка:			
			
Масштаб 1:		Условные обозначения:	
Государственный регистратор		ФГИС ЕГРН	
(полное наименование должности)		(подпись) (инициалы, фамилия)	

М.П.



КАДАСТРОВЫЙ ПЛАН ТЕРРИТОРИИ

На основании запроса от \_\_\_\_\_, поступившего на рассмотрение \_\_\_\_\_, сообщаем, что согласно записям Единого государственного реестра недвижимости:

Лист № 1	раздела 1	Всего листов раздела 1: 21	Всего разделов: 6	Всего листов: 34
« 11 » марта 2017 г. № 46/17-1-109458				
Номер кадастрового квартала: 46:26:170103				
Площадь кадастрового квартала: 76.29 Га				

Общие сведения об объектах недвижимости в кадастровом квартале

Номер п/п	Кадастровый номер объекта недвижимости	Вид объекта недвижимости	Адрес	Площадь или основная характеристика	Категория земель	Виды разрешенного использования	Назначение (проектируемое назначение)	Кадастровая стоимость (руб)
1	2	3	4	5	6	7	8	9
1	46:26:170103:1	Земельный участок	обл. Курская, р-н Хомутовский, с/с Романовский, с. Веть	5000 +/-21	Земли населённых пунктов	Для ведения личного подсобного хозяйства	—	194948.44
2	46:26:170103:2	Земельный участок	обл. Курская, р-н Хомутовский, с/с Романовский, с. Веть	800	Земли населённых пунктов	Для ведения огородничества	—	22256
3	46:26:170103:3	Земельный участок	обл. Курская, р-н Хомутовский, с/с Романовский, с. Веть	5000	Земли населённых пунктов	Для ведения личного подсобного хозяйства	—	194950
4	46:26:170103:4	Земельный участок	обл. Курская, р-н Хомутовский, с/с Романовский, с. Веть	1000	Земли населённых пунктов	Для ведения огородничества	—	27820
5	46:26:170103:5	Земельный участок	обл. Курская, р-н Хомутовский, с/с Романовский, с. Веть	5000	Земли населённых пунктов	Для ведения личного подсобного хозяйства	—	194950

ведущий инженер

/ М.С. Разинькова /

## КАДАСТРОВЫЙ ПЛАН ТЕРРИТОРИИ

21.03.2017 г № 99/2017/12346697

1	Номер кадастрового квартала: 46:26:170202			Лист № 1	Всего листов 39	
2	Площадь кадастрового квартала: 89.9534 Га					
3	Общие сведения о земельных участках в кадастровом квартале:					
Номер п/п	Кадастровый номер земельного участка	Адрес (описание местоположения)	Категория земель	Разрешенное использование	Площадь, кв.м	Кадастровая стоимость (руб)
1	2	3	4	5	6	7
1	46:26:170202:1	обл. Курская, р-н Хомутовский, с/с Романовский, п. Шевченко	Земли населённых пунктов	Для ведения личного подсобного хозяйства	5000	186650
2	46:26:170202:2	Курская обл., р-н Хомутовский, Романовский сельсовет, с. Романово	Земли населённых пунктов	Для личного подсобного хозяйства	3800	145312
3	46:26:170202:3	обл. Курская, р-н Хомутовский, с/с Романовский, п. Шевченко	Земли населённых пунктов	Для ведения личного подсобного хозяйства	5000	186650
4	46:26:170202:4	обл. Курская, р-н Хомутовский, с/с Романовский, п. Шевченко	Земли населённых пунктов	Для ведения огородничества	1100	29293
5	46:26:170202:5	обл. Курская, р-н Хомутовский, с/с Романовский, п. Шевченко	Земли населённых пунктов	Для ведения личного подсобного хозяйства	5000	186650

(наименование должности)

М.П.

(подпись)

(инициалы, фамилия)

## ФГИС ЕГРН

(полное наименование органа кадастрового учета)

КПТ.1.1

## КАДАСТРОВЫЙ ПЛАН ТЕРРИТОРИИ

21.03.2017 г № 99/2017/12346463

Номер кадастрового квартала: 46:26:200501			Лист № 1	Всего листов 66		
Площадь кадастрового квартала: 160.5456 Га						
Общие сведения о земельных участках в кадастровом квартале:						
Номер п/п	Кадастровый номер земельного участка	Адрес (описание местоположения)	Категория земель	Разрешенное использование	Площадь, кв.м	Кадастровая стоимость (руб)
1	2	3	4	5	6	7
1	46:26:200501:1	307559, Россия, Курская область, Хомутовский район, с. Старшее, улица Озерная, дом 52	Земли населённых пунктов	Для ведения личного подсобного хозяйства.	5000	192150
2	46:26:200501:2	обл. Курская, р-н Хомутовский, с/с Старшенский, с. Старшее	Земли населённых пунктов	Для ведения огородничества	8300	227586
3	46:26:200501:3	обл. Курская, р-н Хомутовский, с/с Старшенский, с. Старшее	Земли населённых пунктов	Для ведения личного подсобного хозяйства	5000	192150
4	46:26:200501:4	Курская обл., Хомутовский р-н, Романовский сельсовет, с. Старшее	Земли населённых пунктов	Приусадебный земельный участок	5000	192150
5	46:26:200501:5	обл. Курская, р-н Хомутовский, с/с Старшенский, с. Старшее	Земли населённых пунктов	Для ведения личного подсобного хозяйства	4300	165249

(наименование должности)

М.П.

(подпись)

(инициалы, фамилия)



## КАДАСТРОВЫЙ ПЛАН ТЕРРИТОРИИ

21.03.2017 г № 99/2017/12347022

Номер кадастрового квартала: 46:26:200301			Лист № 1	Всего листов 52		
Площадь кадастрового квартала: 154.6571 Га						
Общие сведения о земельных участках в кадастровом квартале:						
Номер п/п	Кадастровый номер земельного участка	Адрес (описание местоположения)	Категория земель	Разрешенное использование	Площадь, кв.м	Кадастровая стоимость (руб)
1	2	3	4	5	6	7
1	46:26:200301:1	обл. Курская, р-н Хомутовский, с/с Старшенский, с. Деменино	Земли населённых пунктов	Для ведения личного подсобного хозяйства	5000	195400
2	46:26:200301:2	307545, Россия, Курская область, Хомутовский район, село Деменино, улица Центральная, дом №7	Земли населённых пунктов	Для личного подсобного хозяйства и огородничества	5000	195400
3	46:26:200301:3	обл. Курская, р-н Хомутовский, с/с Старшенский, с. Деменино	Земли населённых пунктов	Для ведения личного подсобного хозяйства	5000	195400
4	46:26:200301:4	обл. Курская, р-н Хомутовский, с/с Старшенский, с. Деменино	Земли населённых пунктов	Для ведения личного подсобного хозяйства	5000	195400
5	46:26:200301:5	обл. Курская, р-н Хомутовский, с/с Старшенский, с. Деменино	Земли населённых пунктов	Для ведения личного подсобного хозяйства	4300	168044

(наименование должности)

М.П.

(подпись)

(инициалы, фамилия)

## СИТУАЦИОННЫЙ ПЛАН

Алексина

Старшее

## ГЕОДАНЫЕ

Участок №1

X	Y
893.54	1 188 650.15
893.64	1 188 654.15
891.97	1 188 654.43
896.24	1 188 656.89
844.65	1 188 663.35
824.17	1 188 672.74
804.81	1 188 682.02
789.01	1 188 690.07
769.19	1 188 698.19
746.30	1 188 709.17
715.32	1 188 718.48
689.80	1 188 725.23
660.25	1 188 739.33
639.37	1 188 755.17
622.27	1 188 770.58
606.78	1 188 784.79
591.32	1 188 790.81
586.75	1 188 798.32
585.78	1 188 806.95
587.27	1 188 815.07
584.64	1 188 839.53
581.24	1 188 874.87
581.14	1 188 904.00
582.47	1 188 927.35
582.61	1 188 926.40
581.24	1 188 904.91
580.33	1 188 875.54
580.78	1 188 840.58
582.37	1 188 816.01
581.74	1 188 807.09
582.88	1 188 797.00
588.10	1 188 788.41
583.94	1 188 781.97
581.58	1 188 767.62
586.81	1 188 752.09
588.16	1 188 735.90
588.41	1 188 721.48
584.24	1 188 714.64
584.32	1 188 705.41
587.35	1 188 695.54
587.26	1 188 686.48
582.83	1 188 676.40
582.48	1 188 668.11
583.24	1 188 659.59
585.38	1 188 652.98
581.61	1 188 650.44
893.54	1 188 650.15

Масштаб 1:805 км.м.

## УСЛОВНЫЕ ОБОЗНАЧЕНИЯ:

- Полоса отвода земли в постоянное пользование
- 46:26:00501 Номер кадастрового квартала
- Граница кадастрового квартала
- Земельный участок, существующий в ГИ
- Кадастровый номер земельного участка, существующего в ГИ
- Поверочная точка
- 46:26:00501 Участок №1
- Номер участка

46:26:200501



Адрес: Курская область, Хомутовский район,  
Романовский сельсовет

ПРОЕКТ МЕЖЕВАНИЯ ТЕРРИТОРИИ  
"Строительство линейного объекта (автодорога)"

Заказчик:  
Администрация Романовского сельсовета  
Хомутовского района Курской области

Студия	Лист	Листов
Р	1	1

ООО "Курская Копия  
Кадастровый Инженер"

ГЕОДАННЫЕ  
Участок №2

№	X	Y
47	453 994,48	1 194 227,11
48	454 007,95	1 194 233,51
49	454 019,91	1 194 240,84
50	454 041,43	1 194 252,44
51	454 064,78	1 194 262,14
52	454 073,32	1 194 265,23
53	454 083,06	1 194 269,56
54	454 092,16	1 194 274,31
55	454 100,80	1 194 281,89
56	454 115,11	1 194 286,99
57	454 112,19	1 194 299,73
58	454 098,11	1 194 294,78
59	454 088,88	1 194 277,64
60	454 081,94	1 194 273,15
61	454 071,83	1 194 266,95
62	454 063,34	1 194 265,87
63	454 039,71	1 194 256,06
64	454 017,96	1 194 244,33
65	454 006,05	1 194 237,43
66	453 992,97	1 194 230,83
67	453 968,21	1 194 223,43
68	453 950,60	1 194 218,99
69	453 939,87	1 194 216,93
70	453 927,08	1 194 213,45
71	453 919,51	1 194 210,76
72	453 914,23	1 194 207,49
73	453 899,98	1 194 196,79
74	453 878,33	1 194 178,59
75	453 870,38	1 194 172,97
76	453 859,33	1 194 166,55
77	453 844,07	1 194 160,50
78	453 845,55	1 194 156,78
79	453 861,08	1 194 162,94
80	453 872,66	1 194 169,68
81	453 880,85	1 194 176,49
82	453 902,43	1 194 193,63
83	453 916,48	1 194 204,18
84	453 921,25	1 194 207,13
85	453 925,28	1 194 209,63
86	453 940,77	1 194 215,03
87	453 951,44	1 194 215,87
88	453 970,27	1 194 219,57
47	453 994,48	1 194 227,11

Площадь: 1231 кв.м.

УСЛОВНЫЕ ОБОЗНАЧЕНИЯ:

- Полоса отвода земли в постоянное пользование
- №101 - Номер кадастрового квартала
- Граница кадастрового квартала
- Земельный участок, существующий в ГИ
- Кадастровый номер земельного участка, существующий в ГИ
- Поворотная точка
- №2 - Номер участка



СИТУАЦИОННЫЙ ПЛАН



Исполнитель	Ф.И.О.	Пол	Дата	Адрес: Курская область, Хомутовский район, Романовский сельсовет		
Ген. директор	Талин Е.А.		24.09.2024			
Вед. специалист	Пыльникова О.В.					
<p>ПРОЕКТ МЕЖЕВАНИЯ ТЕРРИТОРИИ "Строительство линейного объекта (автодорога)"</p> <p>Заказчик: Администрация Романовского сельсовета Хомутовского района Курской области</p>				Студия	Лист	Листов
				Р	1	1
				ООО "Курская Коллегия Кадастровый Инженеров"		

СИТУАЦИОННЫЙ ПЛАН



ГЕОДАНЫЕ

Участок №2

№	X	Y
89	449 019.45	1 195 940.71
90	449 018.99	1 195 999.03
91	449 012.38	1 195 916.24
92	449 011.25	1 195 944.83
93	449 011.25	1 195 979.79
94	449 008.62	1 195 911.17
95	449 006.44	1 195 941.05
96	449 003.99	1 195 900.62
97	448 999.90	1 195 116.82
98	448 999.09	1 195 155.49
99	448 997.94	1 195 188.18
100	448 999.54	1 195 215.52
101	449 000.73	1 195 244.33
102	449 000.05	1 195 282.19
103	448 997.31	1 195 314.60
104	448 993.47	1 195 344.97
105	448 988.58	1 195 352.35
106	448 984.73	1 195 351.28
107	448 989.54	1 195 244.18
108	448 983.33	1 195 314.38
109	448 986.05	1 195 251.38
110	448 996.73	1 195 244.35
111	448 995.55	1 195 215.72
112	448 993.94	1 195 188.23
113	448 995.05	1 195 155.37
114	448 995.90	1 195 118.57
115	448 999.88	1 195 990.39
116	449 002.65	1 195 940.78
117	449 004.83	1 195 916.57
118	449 007.25	1 195 944.71
119	449 008.99	1 195 915.89
120	449 012.07	1 195 958.65
121	449 015.49	1 195 940.28
122	449 019.45	1 195 940.71

Площадь: 2083 кв. м.



УСЛОВНЫЕ ОБОЗНАЧЕНИЯ:

- Полоса отвода земли в постоянное пользование
- Номер кадастрового квартала
- Граница кадастрового квартала
- Земельный участок, существующий в ГИИ
- Кадастровый номер земельного участка, существующего в ГИИ
- Поворотная точка
- Номер участка

Исполнитель	ФИО	Подп.	Дата	Адрес: Курская область, Хомутовский район, Романовский сельсовет			
Ген. директор	Тарин Е.А.	<i>[Signature]</i>	2012				
Вед. специалист	Гусева О.В.	<i>[Signature]</i>					
ПРОЕКТ МЕЖЕВАНИЯ ТЕРРИТОРИИ "Строительство линейного объекта (автодорога)"				Заказчик:	Страниц	Лист	Листов
				Администрация Романовского сельсовета Хомутовского района Курской области	Р	1	1
				ООО "Курская Колония Кадастровый инженер"			



ГЕОДАННЫЕ  
Участок №4

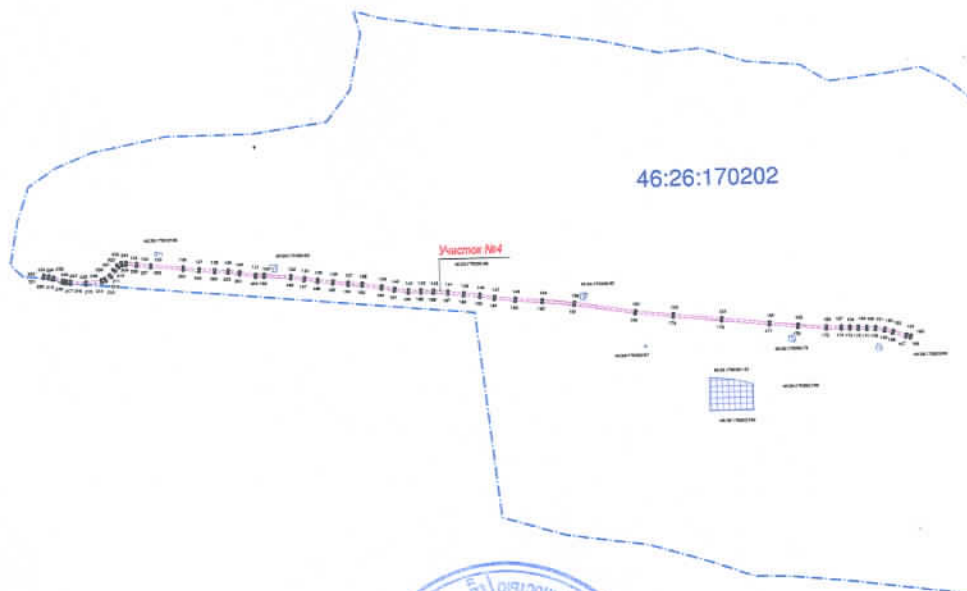
X	Y	Nr.	X	Y
73.98	1 193 252.98	181	446 388.57	1 193 860.20
71.89	1 193 267.46	182	446 403.59	1 193 817.16
69.40	1 193 286.39	183	446 406.46	1 193 780.58
66.12	1 193 330.41	184	446 409.70	1 193 752.23
62.06	1 193 351.89	185	446 413.25	1 193 732.24
58.31	1 193 373.03	186	446 415.87	1 193 710.59
54.31	1 193 391.24	187	446 418.49	1 193 688.95
50.47	1 193 406.84	188	446 420.34	1 193 669.57
45.48	1 193 428.47	189	446 421.31	1 193 652.21
42.25	1 193 430.82	190	446 421.66	1 193 635.18
48.17	1 193 476.20	191	446 424.56	1 193 616.32
46.24	1 193 484.46	192	446 428.20	1 193 596.77
44.35	1 193 512.49	193	446 432.64	1 193 572.54
40.87	1 193 533.09	194	446 434.41	1 193 553.30
38.39	1 193 553.72	195	446 436.90	1 193 532.62
36.61	1 193 573.06	196	446 439.39	1 193 511.93
32.13	1 193 589.51	197	446 442.29	1 193 493.82
29.50	1 193 617.04	198	446 445.19	1 193 476.72
26.65	1 193 635.51	199	446 448.26	1 193 459.61
25.30	1 193 652.36	200	446 448.49	1 193 428.06
24.23	1 193 669.67	201	446 452.53	1 193 406.22
22.46	1 193 689.38	202	446 455.33	1 193 390.77
19.84	1 193 711.07	203	446 456.32	1 193 372.75
17.20	1 193 732.63	204	446 458.08	1 193 351.55
13.66	1 193 752.81	205	446 461.14	1 193 329.93
10.44	1 193 780.95	206	446 465.42	1 193 285.93
7.57	1 193 817.55	207	446 467.93	1 193 266.01
4.53	1 193 860.76	208	446 469.96	1 193 252.83
1.90	1 193 943.25	209	446 469.59	1 193 247.57
39.18	1 193 994.79	210	446 466.90	1 193 242.73
37.00	1 194 080.07	211	446 461.90	1 193 238.06
38.83	1 194 125.35	212	446 453.99	1 193 232.69
44.55	1 194 164.05	213	446 448.75	1 193 224.99
50.10	1 194 202.60	214	446 446.76	1 193 219.45
50.79	1 194 222.60	215	446 444.72	1 193 197.71
50.22	1 194 234.21	216	446 446.29	1 193 176.18
49.65	1 194 245.76	217	446 446.61	1 193 169.92
49.08	1 194 257.31	218	446 448.02	1 193 165.48
48.43	1 194 269.74	219	446 452.97	1 193 152.88
45.19	1 194 282.42	220	446 453.99	1 193 146.96
41.71	1 194 293.61	221	446 455.18	1 193 140.02
38.18	1 194 311.44	222	446 459.12	1 193 140.70
35.71	1 194 317.22	223	446 457.89	1 193 147.83
31.84	1 194 316.24	224	446 456.20	1 193 154.06
34.33	1 194 310.35	225	446 451.85	1 193 168.68
48.89	1 194 292.42	226	446 450.77	1 193 170.61
52.30	1 194 281.48	227	446 450.28	1 193 176.47
54.45	1 194 269.28	228	446 448.73	1 193 197.67
55.06	1 194 257.11	229	446 450.69	1 193 216.67
55.66	1 194 245.56	230	446 452.34	1 193 223.13
56.23	1 194 234.02	234	446 456.88	1 193 229.80
56.79	1 194 222.47	235	446 464.41	1 193 234.92
57.10	1 194 202.39	236	446 470.09	1 193 240.24
60.55	1 194 183.65	237	446 473.51	1 193 246.40
64.85	1 194 124.91			
72.03	1 194 059.53			
79.20	1 193 994.35			
84.94	1 193 942.79			

Площадь: 4793 кв.м.

УСЛОВНЫЕ ОБОЗНАЧЕНИЯ:

- Полоса отвода земли в постоянное пользование
- Номер кадастрового квартала
- Граница кадастрового квартала
- Земельный участок, существующий в ГИ
- Кадастровый номер земельного участка, существующего в ГИ
- Поворотная точка
- Номер участка

СИТУАЦИОННЫЙ ПЛАН



Исполнитель	ФИО	Подп.	Дата	Адрес: Курская область, Хомутовский район, Романовский сельсовет
Ген. директор	Таймен Е.А.	И.И. 2008		
Вед. специалист	Лыбенина О.В.	И.И. 2010		
ПРОЕКТ МЕЖЕВАНИЯ ТЕРИТОРИИ "Строительство линейного объекта (автодорога)"				
Заказчик:				Студия
Администрация Романовского сельсовета Хомутовского района Курской области				Лист
				Листов
				Р
				1
				1
ООО "Курская Коллегия Кадастровый Инженеров"				

# СИТУАЦИОННЫЙ ПЛАН

Алексина



Старшее

46:26:200501:123

46:26:200501:122

46:26:200501:121

46:26:200501:239

46:26:200501:146

Участок №1

46:26:200501:229

46:26:200501:200

46:26:200501:175

46:26:200501

## ГЕОДААННЫЕ

Участок №1

№	X	Y
1	451 893,54	1 188 650,15
2	451 893,64	1 188 654,15
3	451 881,97	1 188 654,43
4	451 866,24	1 188 656,89
5	451 844,65	1 188 663,35
6	451 824,17	1 188 672,74
7	451 804,61	1 188 682,02
8	451 789,01	1 188 690,07
9	451 769,19	1 188 699,19
10	451 746,30	1 188 709,17
11	451 715,32	1 188 718,49
12	451 689,80	1 188 725,23
13	451 660,25	1 188 739,33
14	451 639,37	1 188 755,17
15	451 622,27	1 188 770,58
16	451 606,78	1 188 784,79
17	451 601,32	1 188 790,81
18	451 596,75	1 188 798,32
19	451 595,78	1 188 806,95
20	451 597,27	1 188 815,07

46:26:200501:139

46:26:200501:242

46:26:200501:226

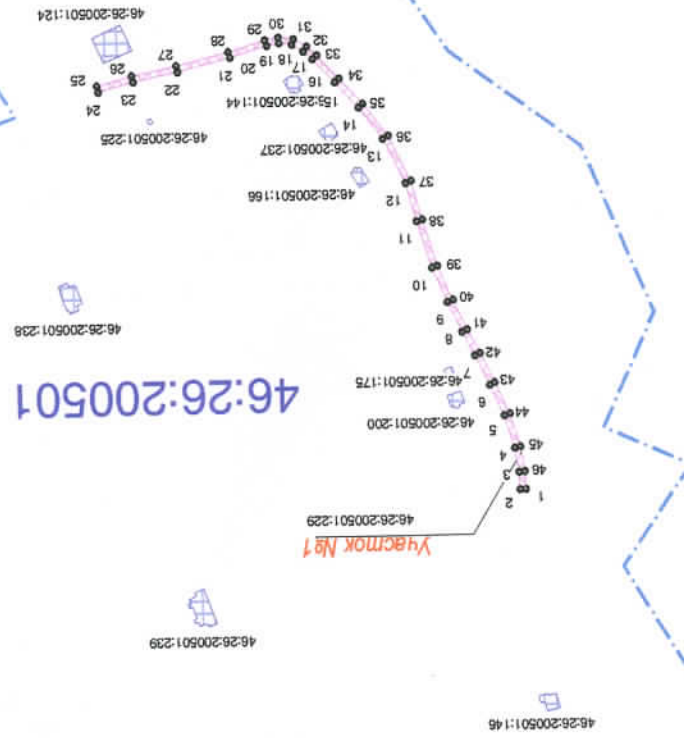
46:26:200501:126



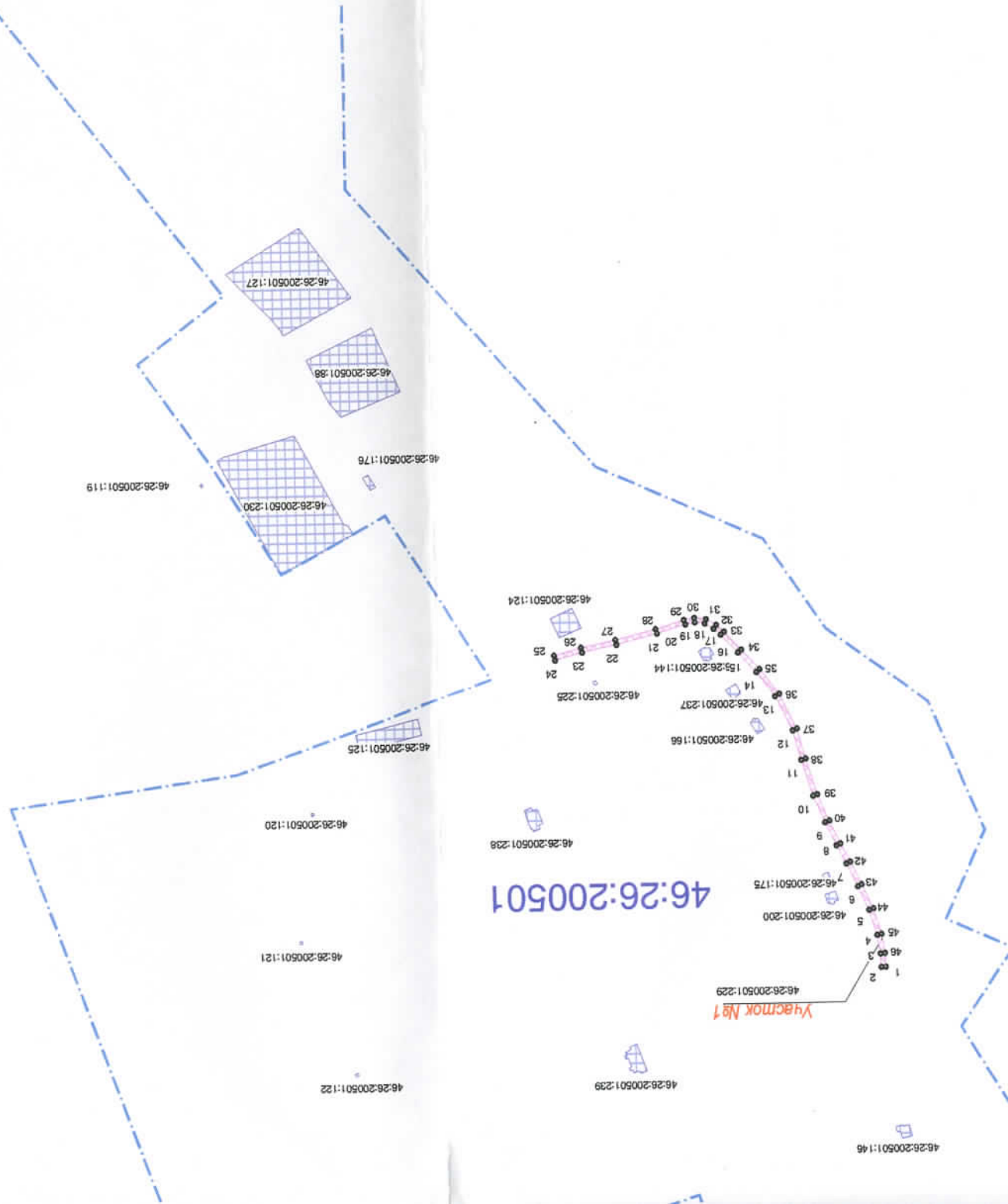
Площадь 1895 кв.м.		
1	451 893,54	1 188 650,15
46	451 881,61	1 188 650,44
45	451 865,36	1 188 652,98
44	451 843,24	1 188 659,59
43	451 822,48	1 188 669,11
42	451 802,83	1 188 678,43
41	451 787,26	1 188 686,48
40	451 767,55	1 188 695,54
39	451 744,92	1 188 705,41
38	451 714,24	1 188 714,64
37	451 688,41	1 188 721,46
36	451 658,16	1 188 735,90
35	451 636,81	1 188 752,09
34	451 619,58	1 188 767,62
33	451 603,94	1 188 781,97
32	451 598,10	1 188 788,41
31	451 592,88	1 188 797,00
30	451 591,74	1 188 807,09
29	451 593,37	1 188 816,01
28	451 600,78	1 188 840,59
27	451 609,33	1 188 875,54
26	451 615,24	1 188 904,91
25	451 621,61	1 188 928,40
24	451 625,47	1 188 927,35
23	451 619,14	1 188 904,00
22	451 613,24	1 188 874,67
21	451 604,64	1 188 839,53
20	451 597,27	1 188 815,07
19	451 595,78	1 188 806,95
18	451 596,75	1 188 798,32
17	451 601,32	1 188 790,81
16	451 606,78	1 188 784,79
15	451 622,27	1 188 770,58
14	451 639,37	1 188 755,17
13	451 660,25	1 188 739,33
12	451 689,80	1 188 725,23
11	451 715,32	1 188 718,49
10	451 746,30	1 188 709,17
9	451 769,19	1 188 699,19
8	451 789,01	1 188 690,07
7	451 804,61	1 188 682,02
6	451 824,17	1 188 672,74
5	451 844,65	1 188 663,35

# УСЛОВНЫЕ ОБОЗНАЧЕНИЯ:

- Полоса отвода земли в постоянное пользование
- Номер кадастрового квартала
- Граница кадастрового квартала
- Земельный участок, существующий в ГИ
- Кадастровый номер земельного участка, существующего в ГИ
- Поворотная точка
- Участок №1
- Номер участка



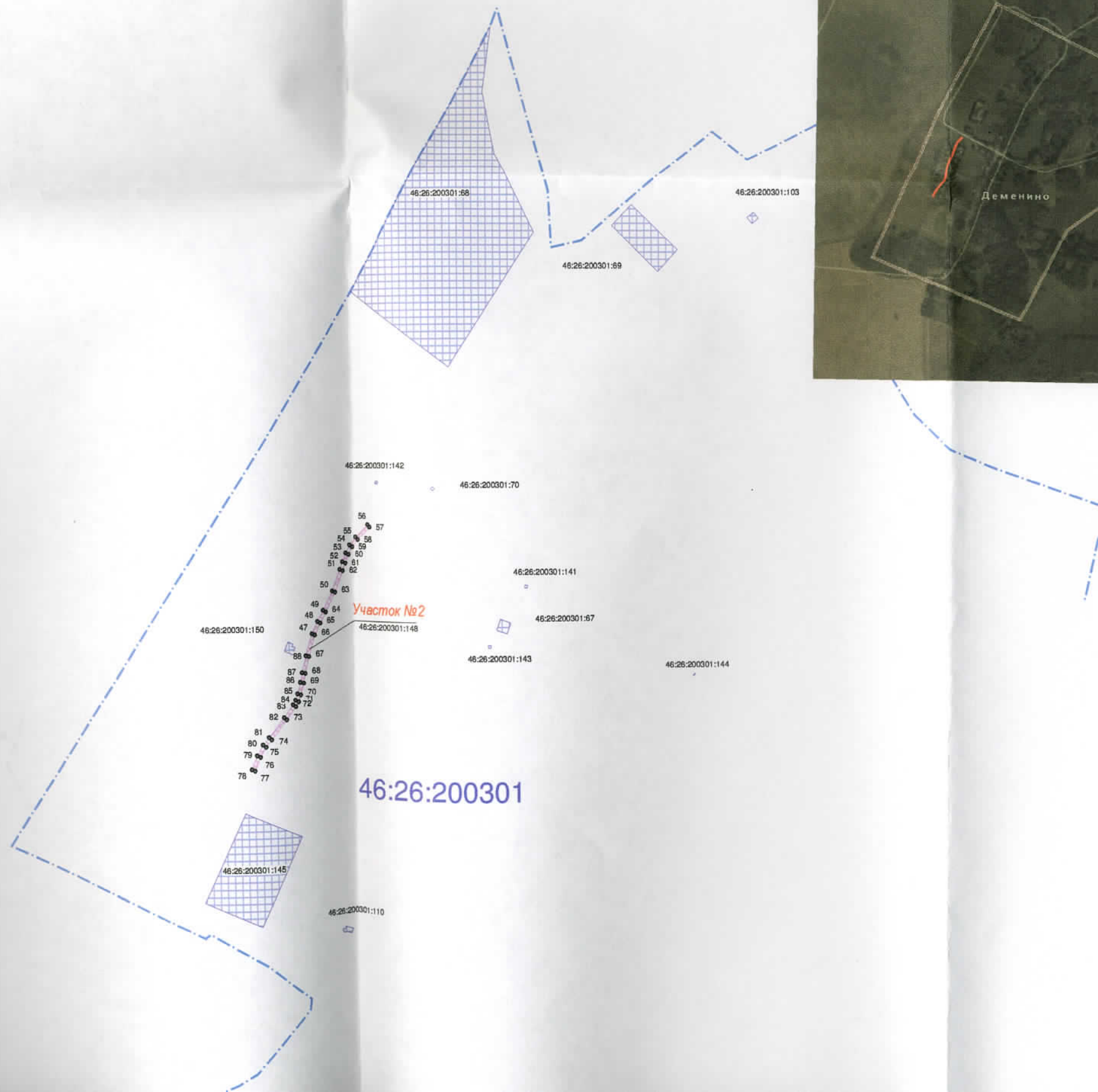
Исполнитель		ФИО	Подп.	Дата
Ген. директор		Тяпин Е.А.		
Бед. специали		Лысенкова О.В.		
ПРОЕКТ МЕЖЕВАННОЙ ТЕРИТОРИИ				
"Строительство линейного объекта (автодорога)"				
Заказчик:				
Администрация Романовского сельского поселения Курской области				
Стация	Р	Лист	Листов	
1	1	1	1	
ООО "Курская Коллегия кадастровых Инженеров"				



**ГЕОДААННЫЕ**  
**Участок №2**

№	X	Y
47	453 994,48	1 194 227,11
48	454 007,95	1 194 233,91
49	454 019,91	1 194 240,84
50	454 041,43	1 194 252,44
51	454 064,79	1 194 262,14
52	454 073,32	1 194 265,23
53	454 083,08	1 194 269,55
54	454 092,16	1 194 274,31
55	454 100,89	1 194 281,89
56	454 115,11	1 194 296,99
57	454 112,19	1 194 299,73
58	454 098,11	1 194 284,78
59	454 089,88	1 194 277,64
60	454 081,34	1 194 273,15
61	454 071,83	1 194 268,95
62	454 063,34	1 194 265,87
63	454 039,71	1 194 256,06
64	454 017,96	1 194 244,33
65	454 006,05	1 194 237,43
66	453 992,97	1 194 230,83
67	453 969,21	1 194 223,43
68	453 950,60	1 194 218,99
69	453 939,87	1 194 216,93
70	453 927,09	1 194 213,45
71	453 919,51	1 194 210,76
72	453 914,23	1 194 207,49
73	453 899,98	1 194 196,79
74	453 878,33	1 194 179,59
75	453 870,38	1 194 172,97
76	453 859,33	1 194 166,55
77	453 844,07	1 194 160,50
78	453 845,55	1 194 156,78
79	453 861,08	1 194 162,94
80	453 872,68	1 194 169,68
81	453 880,85	1 194 176,49
82	453 902,43	1 194 193,63
83	453 916,48	1 194 204,18
84	453 921,25	1 194 207,13
85	453 928,29	1 194 209,63
86	453 940,77	1 194 213,03
87	453 951,44	1 194 215,07
88	453 970,27	1 194 219,57
47	453 994,48	1 194 227,11

Площадь 1231 кв.м.



**СИТУАЦИОННЫЙ ПЛАН**





№	X	Y
47	453 994,48	1 194 227,11
48	454 007,95	1 194 233,91
49	454 019,91	1 194 240,84
50	454 041,43	1 194 252,44
51	454 064,79	1 194 262,14
52	454 073,32	1 194 265,23
53	454 083,08	1 194 269,55
54	454 092,16	1 194 274,31
55	454 100,89	1 194 281,89
56	454 115,11	1 194 296,99
57	454 112,19	1 194 299,73
58	454 098,11	1 194 284,78
59	454 089,88	1 194 277,64
60	454 081,34	1 194 273,15
61	454 071,83	1 194 268,95
62	454 063,34	1 194 265,87
63	454 039,71	1 194 256,06
64	454 017,96	1 194 244,33
65	454 006,05	1 194 237,43
66	453 992,97	1 194 230,83
67	453 969,21	1 194 223,43
68	453 950,60	1 194 218,99
69	453 939,87	1 194 216,93
70	453 927,09	1 194 213,45
71	453 919,51	1 194 210,76
72	453 914,23	1 194 207,49
73	453 899,98	1 194 196,79
74	453 878,33	1 194 179,59
75	453 870,38	1 194 172,97
76	453 859,33	1 194 166,55
77	453 844,07	1 194 160,50
78	453 845,55	1 194 156,78
79	453 861,08	1 194 162,94
80	453 872,68	1 194 169,68
81	453 880,85	1 194 176,49
82	453 902,43	1 194 193,63
83	453 916,48	1 194 204,18
84	453 921,25	1 194 207,13
85	453 928,29	1 194 209,63
86	453 940,77	1 194 213,03
87	453 951,44	1 194 215,07
88	453 970,27	1 194 219,57
47	453 994,48	1 194 227,11

Площадь 1231 кв.м.

- УСЛОВНЫЕ ОБОЗНАЧЕНИЯ:
- Полоса отвода земли в постоянное пользование
  - Номер кадастрового квартала
  - Граница кадастрового квартала
  - Земельный участок, существующий в ГИ
  - Кадастровый номер земельного участка, существующего в ГИ
  - Поворотная точка
  - Номер участка

46:26:200301



Исполнитель	Ген. директор	Тяпин Е.А.	Дата	
	Вед. специалист	Лысенкова О.В.	Подп.	
ПРОЕКТ МЕЖЕВАННОЙ ТЕРИТОРИИ				
"Строительство линейного объекта (автодорога)"				
Заказчик:				
Администрация Романовского сельского поселения				
Хомутовского района Курской области				
Стация	Р	Лист	Листов	1
ООО "Курская Коллегия кадастровых инженеров"				

**ГЕОДАННЫЕ**  
**Участок №3**

№	X	Y
89	449 019,45	1 195 840,71
90	449 016,06	1 195 869,03
91	449 012,98	1 195 916,24
92	449 011,25	1 195 944,83
93	449 011,25	1 195 979,70
94	449 008,62	1 196 011,17
95	449 006,64	1 196 041,05
96	449 003,86	1 196 080,62
97	448 999,90	1 196 118,82
98	448 999,06	1 196 155,49
99	448 997,94	1 196 188,18
100	448 999,54	1 196 215,52
101	449 000,73	1 196 244,30
102	449 000,06	1 196 282,19
103	448 997,31	1 196 314,80
104	448 993,47	1 196 344,97
105	448 988,58	1 196 362,36
106	448 984,73	1 196 361,28
107	448 989,54	1 196 344,18
108	448 993,33	1 196 314,38
109	448 996,06	1 196 281,98
110	448 996,73	1 196 244,35
111	448 995,55	1 196 215,72
112	448 993,94	1 196 188,23
113	448 995,06	1 196 155,37
114	448 995,90	1 196 118,57
115	448 999,88	1 196 080,28
116	449 002,65	1 196 040,78
117	449 004,63	1 196 010,87
118	449 007,25	1 195 979,53
119	449 007,25	1 195 944,71
120	449 008,99	1 195 915,99
121	449 012,07	1 195 868,66
122	449 015,46	1 195 840,28
89	449 019,45	1 195 840,71

Площадь 2093 кв.м.

**СИТУАЦИОННЫЙ ПЛАН**





ГЕОДАНИЕ

Участок №3

№	X	Y
89	449 019,45	1 195 840,71
90	449 016,06	1 195 869,03
91	449 012,98	1 195 916,24
92	449 011,25	1 195 944,83
93	449 011,25	1 195 979,70
94	449 008,62	1 196 011,17
95	449 006,64	1 196 041,05
96	449 003,86	1 196 080,62
97	448 999,90	1 196 118,82
98	448 999,06	1 196 155,49
99	448 997,94	1 196 188,18
100	448 999,54	1 196 215,52
101	449 000,73	1 196 244,30
102	449 000,06	1 196 282,19
103	448 997,31	1 196 314,80
104	448 993,47	1 196 344,97
105	448 988,58	1 196 362,36
106	448 984,73	1 196 361,28
107	448 989,54	1 196 344,18
108	448 993,33	1 196 314,38
109	448 996,06	1 196 281,98
110	448 996,73	1 196 244,35
111	448 995,55	1 196 215,72
112	448 993,94	1 196 188,23
113	448 995,06	1 196 155,37
114	448 995,90	1 196 118,57
115	448 999,88	1 196 080,28
116	449 002,65	1 196 040,78
117	449 004,63	1 196 010,87
118	449 007,25	1 195 979,53
119	449 007,25	1 195 944,71
120	449 008,99	1 195 915,99
121	449 012,07	1 195 868,66
122	449 015,46	1 195 840,28
89	449 019,45	1 195 840,71

Площадь 2093 кв.м.

УСЛОВНЫЕ ОБОЗНАЧЕНИЯ:

- Полоса отвода земли в постоянное пользование

6:170103

- Номер кадастрового квартала

- Граница кадастрового квартала

- Земельный участок, существующий в ГКН

- Кадастровый номер земельного участка, существующего в ГКН

- Поворотная точка

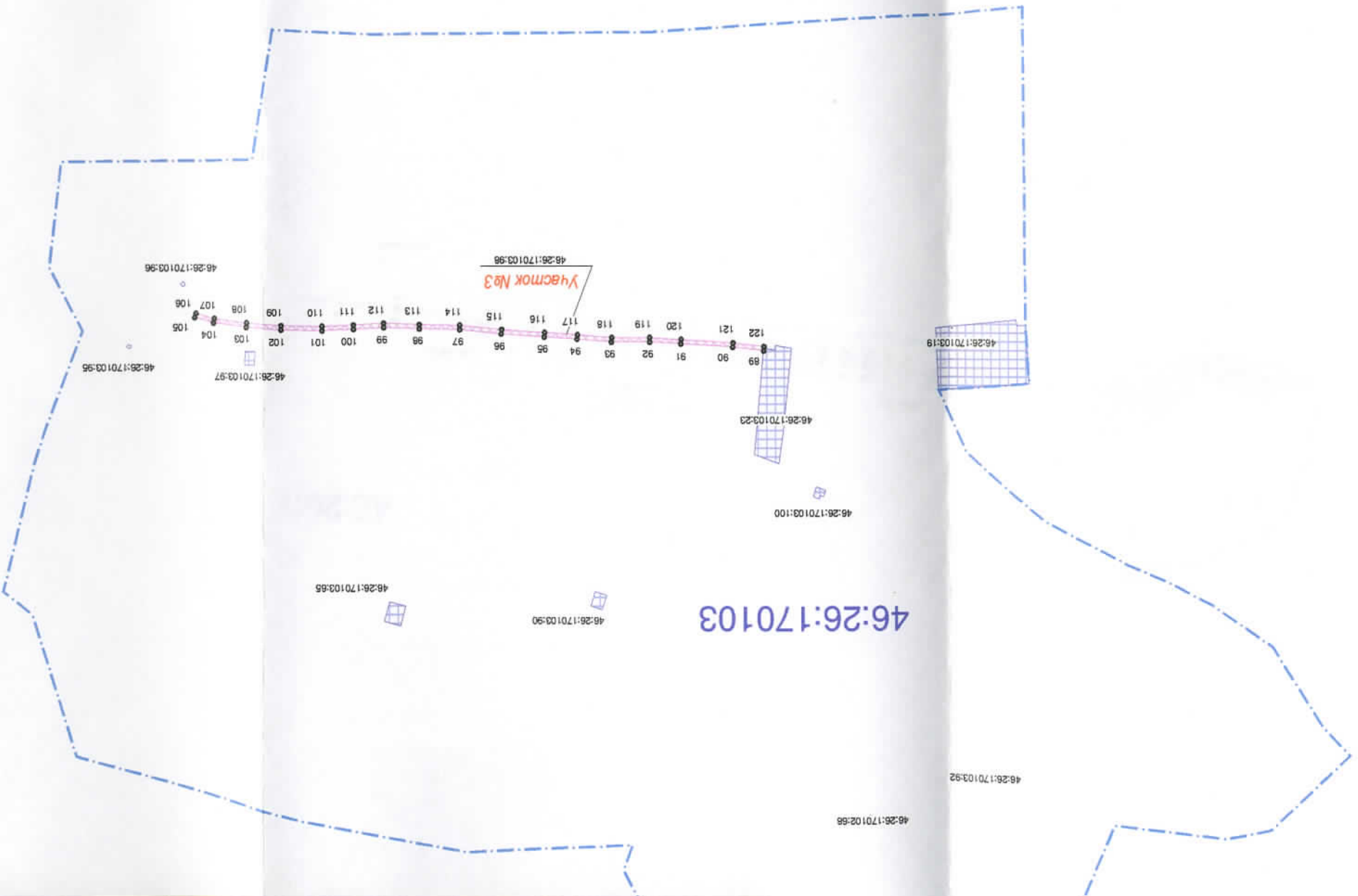
- Номер участка

Часток №3

46:26:200501:237



Исполнитель	ФИО	Подп.	Дата
Ген. директор	Тяпин Е.А.		10.05.17
Вед. специали	Лысенкова О.В.		10.05.17
Адрес: Курская область, Хомутовский район, Романовский сельсовет			
ПРОЕКТ МЕЖЕВАЯ ТЕРИТОРИИ			
"Строительство линейного объекта (автодорога)"			
Заказчик:		Администрация Романовского сельсовета	
Стация	Р	Лист	1
Листов	1	Кадастровый Инженер	





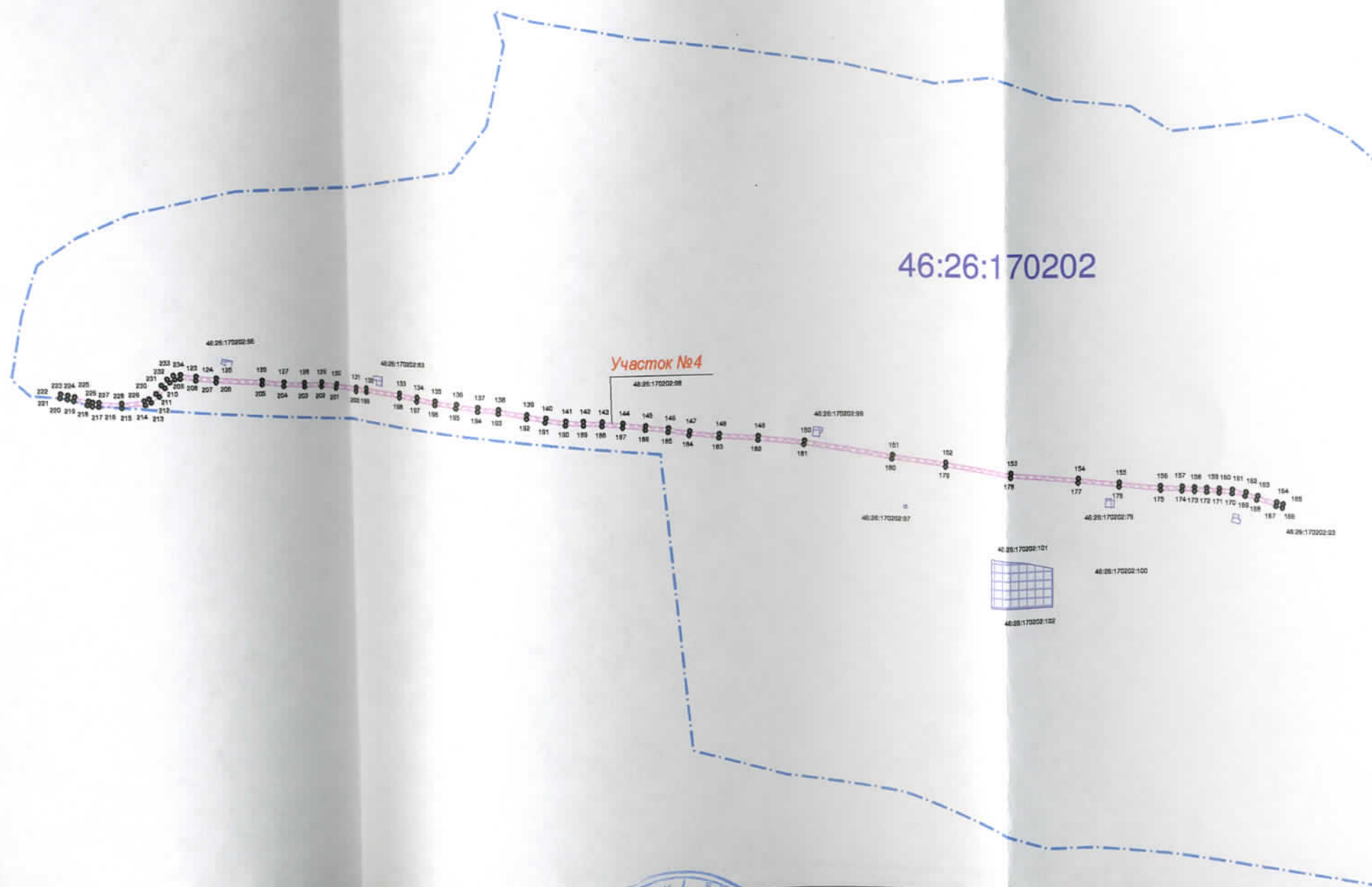
ГЕОДАННЫЕ  
Участок №4

№	X	Y
123	446 473,98	1 193 252,98
124	446 471,89	1 193 267,46
125	446 469,40	1 193 286,39
126	446 465,12	1 193 330,41
127	446 462,06	1 193 351,99
128	446 460,31	1 193 373,03
129	446 459,31	1 193 391,24
130	446 456,47	1 193 406,94
131	446 452,48	1 193 428,47
132	446 452,25	1 193 439,82
133	446 449,17	1 193 476,20
134	446 446,24	1 193 494,46
135	446 443,35	1 193 512,49
136	446 440,87	1 193 533,09
137	446 438,39	1 193 553,72
138	446 436,61	1 193 573,06
139	446 432,13	1 193 599,51
140	446 428,50	1 193 617,04
141	446 425,65	1 193 635,51
142	446 425,30	1 193 652,36
143	446 424,33	1 193 669,87
144	446 422,46	1 193 689,38
145	446 419,84	1 193 711,07
146	446 417,20	1 193 732,83
147	446 413,66	1 193 752,81
148	446 410,44	1 193 780,96
149	446 407,57	1 193 817,55
150	446 402,53	1 193 860,76
151	446 388,90	1 193 943,25
152	446 383,18	1 193 994,79
153	446 376,00	1 194 060,07
154	446 368,83	1 194 125,35
155	446 364,53	1 194 164,05
156	446 361,10	1 194 202,60
157	446 360,79	1 194 222,60
158	446 360,22	1 194 234,21
159	446 359,65	1 194 245,76
160	446 359,08	1 194 257,31
161	446 358,43	1 194 269,74
162	446 356,19	1 194 282,42
163	446 352,71	1 194 293,61
164	446 347,18	1 194 311,44
165	446 345,71	1 194 317,22
166	446 341,84	1 194 316,24
167	446 343,33	1 194 310,35
168	446 348,89	1 194 292,42
169	446 352,30	1 194 281,48
170	446 354,45	1 194 269,28
171	446 355,09	1 194 257,11
172	446 355,66	1 194 245,56
173	446 356,23	1 194 234,02
174	446 356,79	1 194 222,47
175	446 357,10	1 194 202,39
176	446 360,55	1 194 163,65
177	446 364,85	1 194 124,91
178	446 372,03	1 194 059,63
179	446 379,20	1 193 994,35
180	446 384,94	1 193 942,70

Площадь 4783 кв.м.

№	X	Y
181	446 398,57	1 193 860,20
182	446 403,59	1 193 817,16
183	446 406,46	1 193 780,58
184	446 409,70	1 193 752,23
185	446 413,25	1 193 732,24
186	446 415,87	1 193 710,59
187	446 418,49	1 193 688,95
188	446 420,34	1 193 669,57
189	446 421,31	1 193 652,21
190	446 421,66	1 193 635,16
191	446 424,56	1 193 616,32
192	446 428,20	1 193 598,77
193	446 432,64	1 193 572,54
194	446 434,41	1 193 553,30
195	446 436,90	1 193 532,62
196	446 439,39	1 193 511,93
197	446 442,29	1 193 493,82
198	446 445,19	1 193 475,72
199	446 448,26	1 193 439,61
200	446 448,49	1 193 428,06
201	446 452,53	1 193 406,22
202	446 455,33	1 193 390,77
203	446 456,32	1 193 372,75
204	446 458,08	1 193 351,55
205	446 461,14	1 193 329,93
206	446 465,42	1 193 285,93
207	446 467,93	1 193 266,91
208	446 469,96	1 193 252,83
209	446 469,59	1 193 247,57
210	446 466,90	1 193 242,73
211	446 461,90	1 193 238,06
212	446 453,99	1 193 232,69
213	446 448,75	1 193 224,99
214	446 446,76	1 193 219,45
215	446 444,72	1 193 197,71
216	446 446,29	1 193 176,16
217	446 446,81	1 193 169,92
218	446 448,02	1 193 165,48
219	446 452,37	1 193 152,88
220	446 453,99	1 193 146,96
221	446 455,18	1 193 140,02
222	446 459,12	1 193 140,70
223	446 457,89	1 193 147,83
224	446 456,20	1 193 154,06
225	446 451,85	1 193 166,66
226	446 450,77	1 193 170,61
227	446 450,28	1 193 176,47
228	446 448,73	1 193 197,67
229	446 450,69	1 193 218,57
230	446 452,34	1 193 223,15
234	446 456,86	1 193 229,80
235	446 464,41	1 193 234,92
236	446 470,09	1 193 240,24
237	446 473,51	1 193 246,40
123	446 473,98	1 193 252,98

СИТУАЦИОННЫЙ ПЛАН



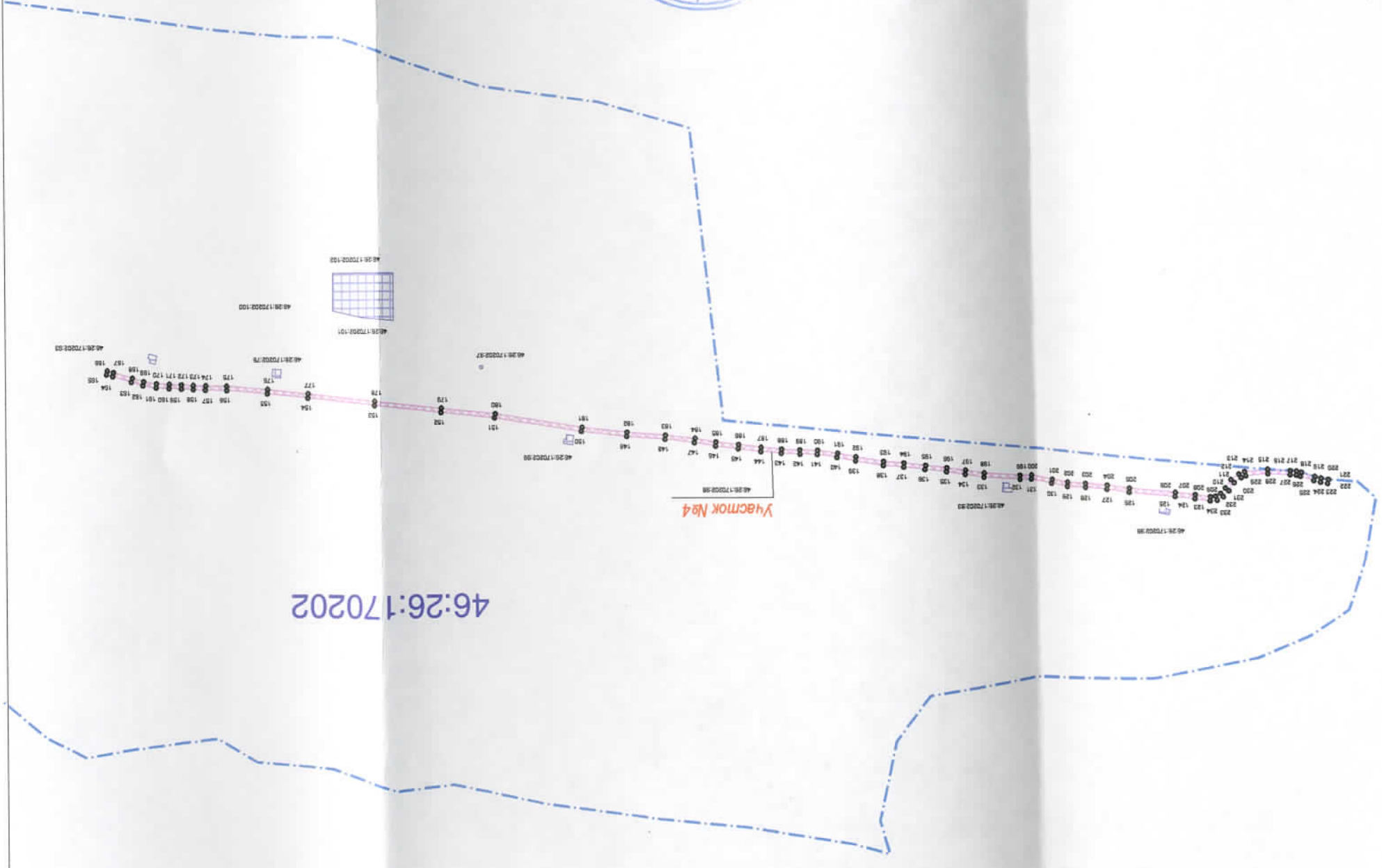


УСЛОВНЫЕ ОБОЗНАЧЕНИЯ:  
- Полоса отвода земли в постоянное пользование  
- Номер кадастрового квартала  
- Граница кадастрового квартала  
- Земельный участок, существующий в ГКН  
- Кадастровый номер земельного участка, существующего в ГКН  
- Поворотная точка  
- Участок №3  
46:26:170202  
46:26:00501:2/7  
46:26:00501:98  
Участок №3 - Номер участка

Площадь 4783 кв.м.

134	446 446,24	1 193 494,46
135	446 443,35	1 193 512,49
136	446 440,87	1 193 533,09
137	446 438,39	1 193 553,72
138	446 436,61	1 193 573,06
139	446 432,13	1 193 599,51
140	446 428,50	1 193 617,04
141	446 425,65	1 193 635,51
142	446 425,30	1 193 652,36
143	446 424,33	1 193 669,87
144	446 422,46	1 193 689,38
145	446 419,84	1 193 711,07
146	446 417,20	1 193 732,83
147	446 413,66	1 193 752,81
148	446 410,44	1 193 780,96
149	446 407,57	1 193 817,55
150	446 402,53	1 193 860,76
151	446 388,90	1 193 943,25
152	446 383,18	1 193 994,79
153	446 376,00	1 194 060,07
154	446 368,83	1 194 125,35
155	446 364,53	1 194 164,05
156	446 361,10	1 194 202,60
157	446 360,79	1 194 222,60
158	446 360,22	1 194 234,21
159	446 359,65	1 194 245,76
160	446 359,08	1 194 257,31
161	446 358,43	1 194 269,74
162	446 356,19	1 194 282,42
163	446 352,71	1 194 293,61
164	446 347,18	1 194 311,44
165	446 345,71	1 194 317,22
166	446 341,84	1 194 316,24
167	446 343,33	1 194 310,35
168	446 348,89	1 194 292,42
169	446 352,30	1 194 281,48
170	446 354,45	1 194 269,28
171	446 355,09	1 194 257,11
172	446 355,66	1 194 245,56
173	446 356,23	1 194 234,02
174	446 356,79	1 194 222,47
175	446 357,10	1 194 202,39
176	446 360,55	1 194 163,65
177	446 364,85	1 194 124,91
178	446 372,03	1 194 059,63
179	446 379,20	1 193 994,35
180	446 384,94	1 193 942,70

Исполнитель	ФИО	Подп.	Дата
Ген. директор	Татин Е.А.		20.01.17
Бед. специали	Лысенкова О.В.		20.01.17
Заказчик:	Администрация Романовского сельского поселения		
Стация	Р	Лист	1
Листов	1		
Кадастровый Инженер	ООО "Курская Коллегия"		



Протокол, прошито, скреплено  
печатью 30 (тридцать) листами  
Генеральный директор  
Иван Б. А.

