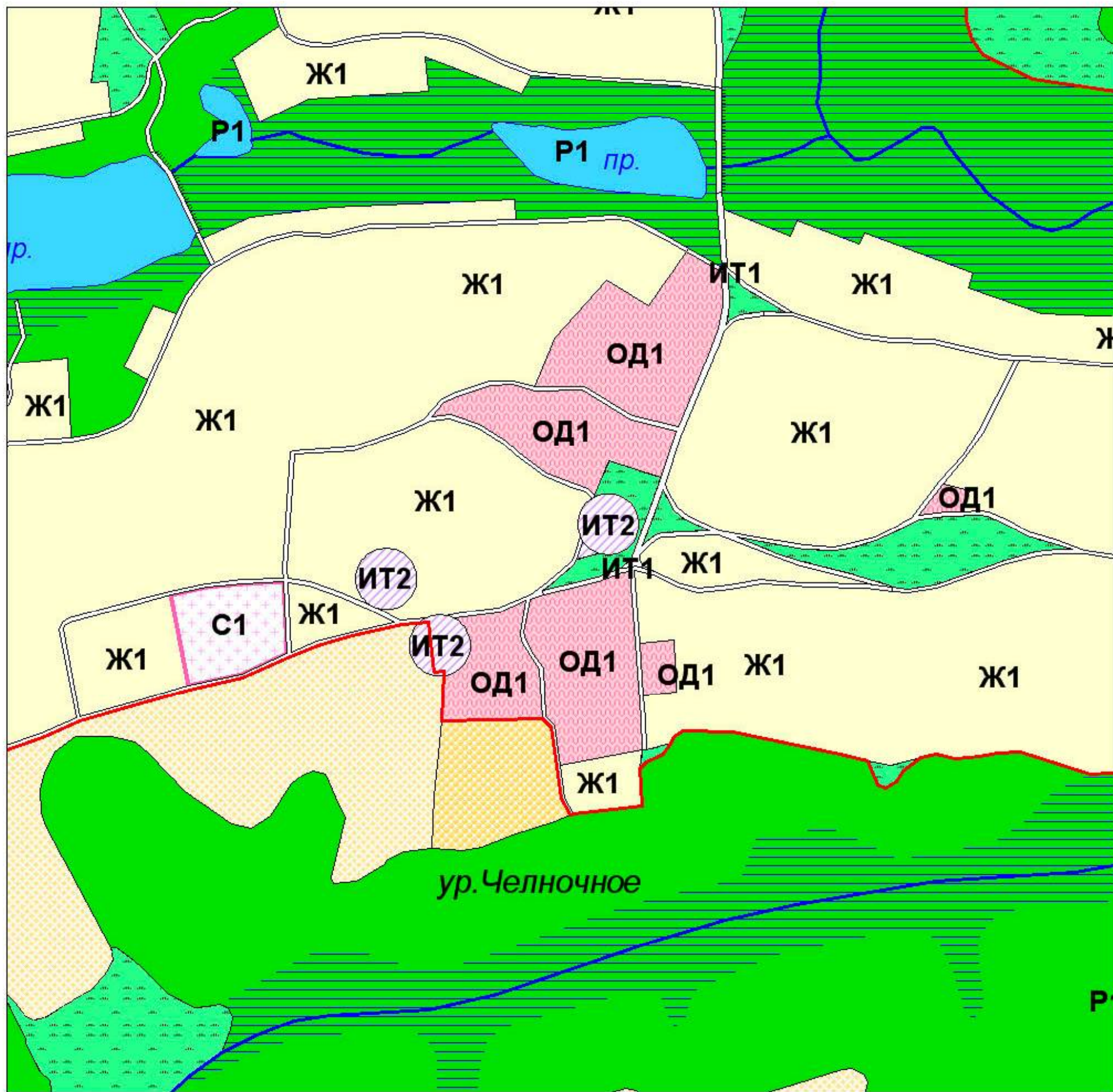
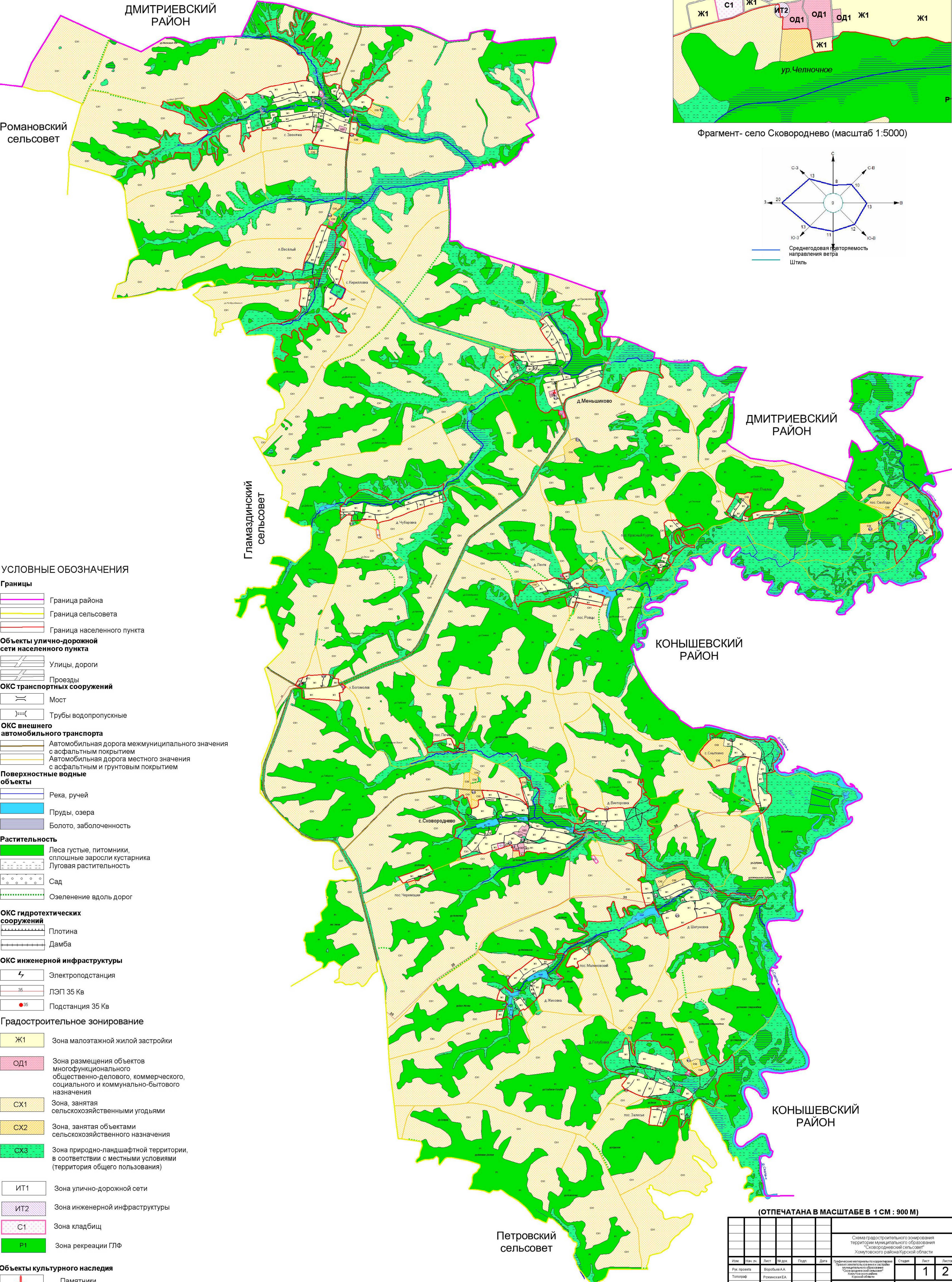
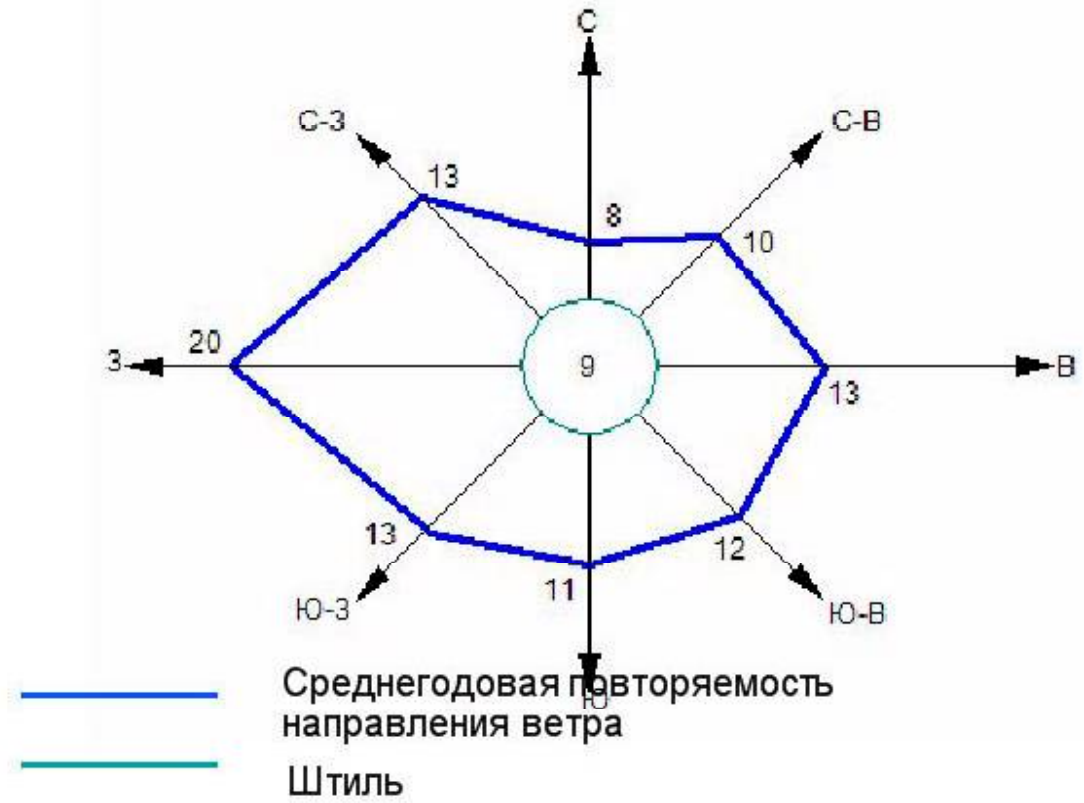




Схема градостроительного зонирования
территории муниципального образования
"Сковородневский сельсовет"
Хомутовского района
Курской области



Фрагмент- село Сковороднево (масштаб 1:5000)



УСЛОВНЫЕ ОБОЗНАЧЕНИЯ

Границы

- Граница района
- Граница сельсовета
- Граница населенного пункта

Объекты улично-дорожной сети населенного пункта

- Улицы, дороги
- Проезды

ОКС транспортных сооружений

- Мост
- Трубы водопропускные

ОКС внешнего автомобильного транспорта

- Автомобильная дорога межмуниципального значения с асфальтным покрытием
- Автомобильная дорога местного значения с асфальтным и грунтовым покрытием

Поверхностные водные объекты

- Река, ручей
- Пруды, озера
- Болото, заболоченность

Растительность

- Леса густые, питомники, сплошные заросли кустарника
- Луговая растительность
- Сад
- Озеленение вдоль дорог

ОКС гидротехнических сооружений

- Плотина
- Дамба

ОКС инженерной инфраструктуры

- Электростанция
- ЛЭП 35 Кв
- Подстанция 35 Кв

Градостроительное зонирование

- Ж1 Зона малозатяжной жилой застройки
- ОД1 Зона размещения объектов multifunctional, commercial, social and communal residential purpose
- СХ1 Зона, занятая сельскохозяйственными угодьями
- СХ2 Зона, занятая объектами сельскохозяйственного назначения
- СХ3 Зона природно-ландшафтной территории, в соответствии с местными условиями (территория общего пользования)
- ИТ1 Зона улично-дорожной сети
- ИТ2 Зона инженерной инфраструктуры
- С1 Зона кладбищ
- Р1 Зона рекреации ГЛФ

Объекты культурного наследия

- Памятники

(ОТПЕЧАТАНА В МАСШТАБЕ В 1 CM : 900 M)

						Схема градостроительного зонирования территории муниципального образования "Сковородневский сельсовет" Хомутовского района Курской области		
Изм.	Нач. уч.	Лист	№ док.	Подп.	Дата	Графиковые материалы по характеристике территории муниципального образования "Сковородневский сельсовет" Хомутовского района Курской области	Страница	Листов
Рук. проекта	Воробьев А.А.						1	2
Топограф	Рожинская Е.А.							
						Схема градостроительного зонирования территории муниципального образования "Сковородневский сельсовет" Хомутовского района Курской области Масштаб 1:25000		
						И.П. Воробьев А.А.		