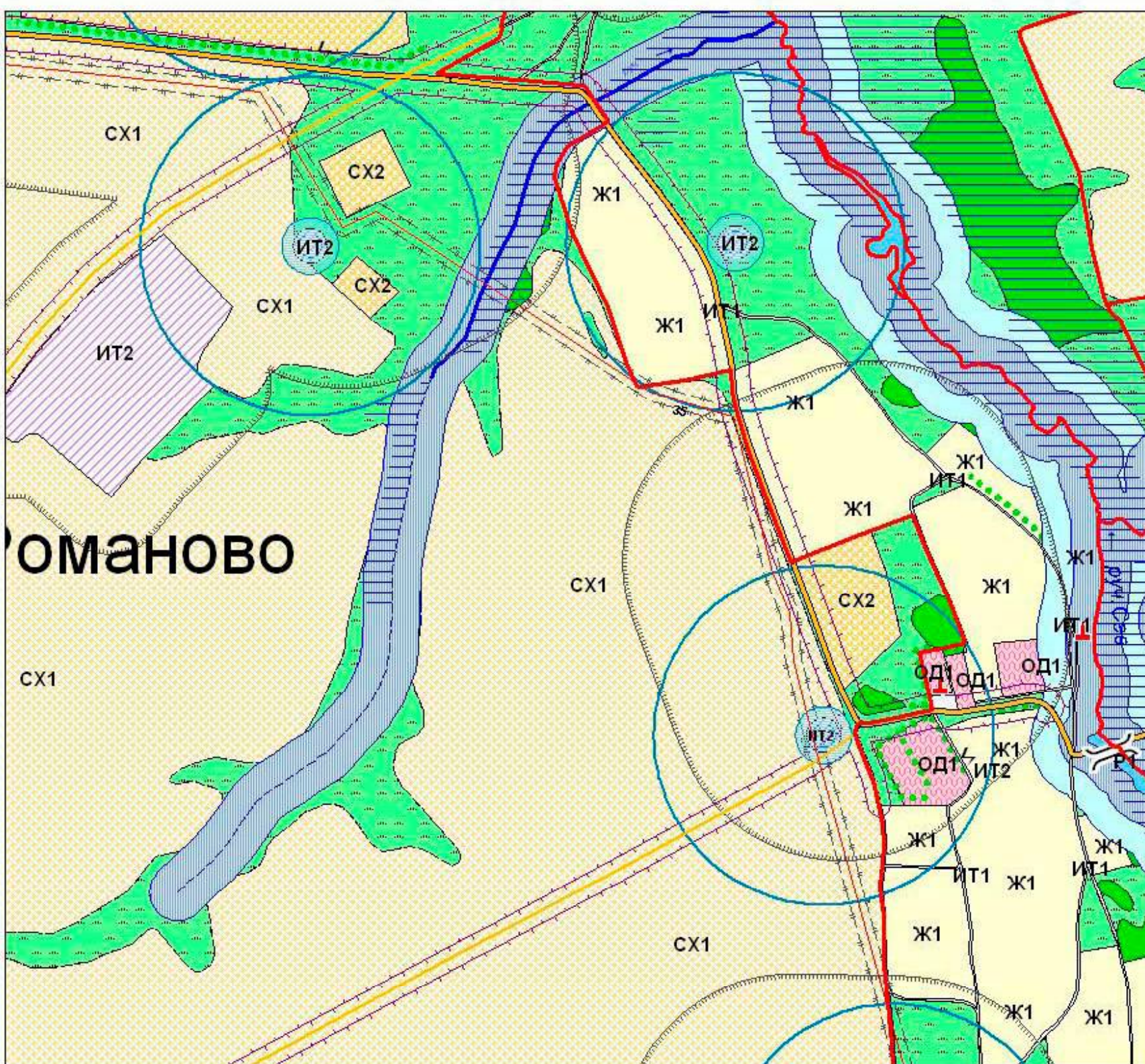
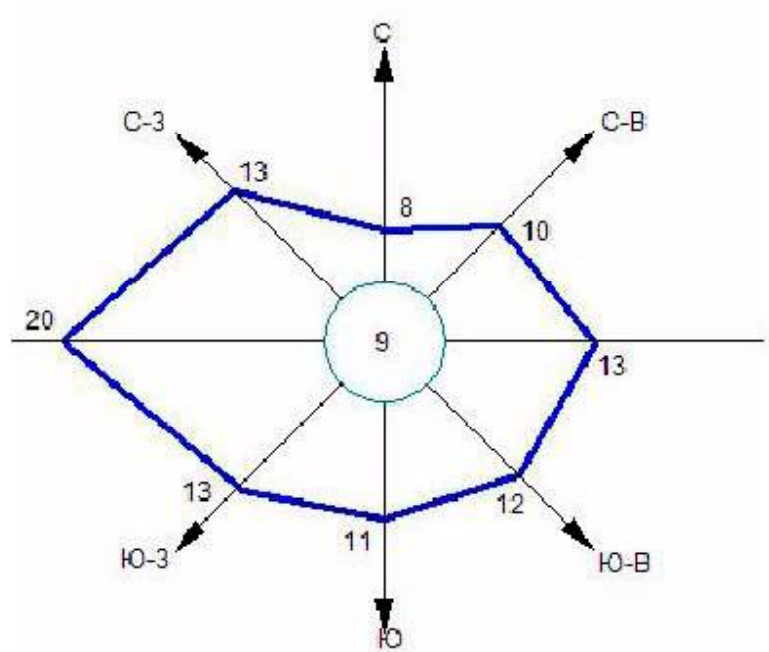




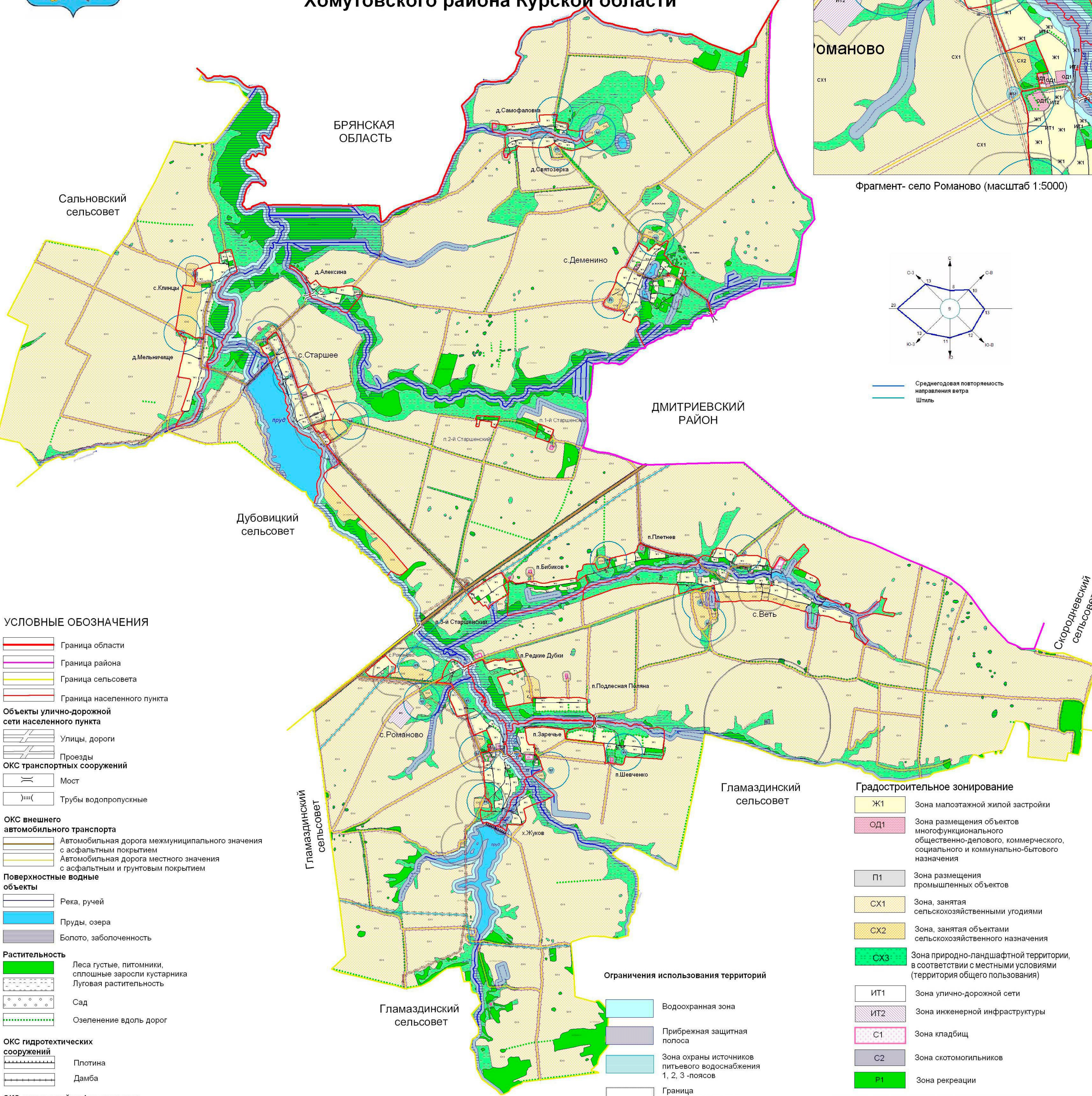
Схема границ зон с особыми условиями  
использования территории  
муниципального образования  
"Романовский сельсовет"  
Хомутовского района Курской области



Фрагмент- село Романово (масштаб 1:5000)



Среднегодовая повторяемость  
направления ветра  
Штиль



УСЛОВНЫЕ ОБОЗНАЧЕНИЯ

- Граница области
- Граница района
- Граница сельсовета
- Граница населенного пункта

Объекты улично-дорожной  
сети населенного пункта

- Улицы, дороги
- Проезды

ОКС транспортных сооружений

- Мост
- Трубы водопропускные

ОКС внешнего  
автомобильного транспорта

- Автомобильная дорога межмуниципального значения с асфальтным покрытием
- Автомобильная дорога местного значения с асфальтным и грунтовым покрытием

Поверхностные водные  
объекты

- Река, ручей
- Пруды, озера
- Болото, заболоченность

Растительность

- Леса густые, питомники, сплошные заросли кустарника
- Луговая растительность
- Сад
- Озеленение вдоль дорог

ОКС гидротехнических  
сооружений

- Плотина
- Дамба

ОКС инженерной инфраструктуры

- Электроподстанция
- ЛЭП 110 Кв
- ЛЭП 35 Кв
- Подстанция 35 Кв

Объекты культурного наследия

- Памятники

Ограничения использования территорий

- Водоохранная зона
- Прибрежная защитная полоса
- Зона охраны источников питьевого водоснабжения 1, 2, 3 - поясов
- Граница санитарно-защитных зон
- Граница санитарного разрыва (санитарная полоса отчуждения)
- Охранная зона дорог (Придорожная полоса)

Градостроительное зонирование

- Ж1 Зона малоэтажной жилой застройки
- ОД1 Зона размещения объектов многофункционального общественно-делового, коммерческого, социального и коммунально-бытового назначения
- П1 Зона размещения промышленных объектов
- СХ1 Зона, занятая сельскохозяйственными угодиями
- СХ2 Зона, занятая объектами сельскохозяйственного назначения
- СХ3 Зона природно-ландшафтной территории, в соответствии с местными условиями (территория общего пользования)
- ИТ1 Зона улично-дорожной сети
- ИТ2 Зона инженерной инфраструктуры
- С1 Зона кладбищ
- С2 Зона скотомогильников
- Р1 Зона рекреации

Схема границ зон с особыми условиями использования территории муниципального образования "Романовский сельсовет" Хомутовского района Курской области					
Изм.	Внес. уч.	Лист	№ док.	Подп.	Дата
Рук. проекта	Воробьев А.А.				
Топограф	Романовская Е.А.				
Графический материал по характеристике территории муниципального образования "Романовский сельсовет" Хомутовского района Курской области					
Схема границ зон с особыми условиями использования территории муниципального образования "Романовский сельсовет" Хомутовского района Курской области					
				Страница	Лист
				2	2
И.П. Воробьев А.А.					