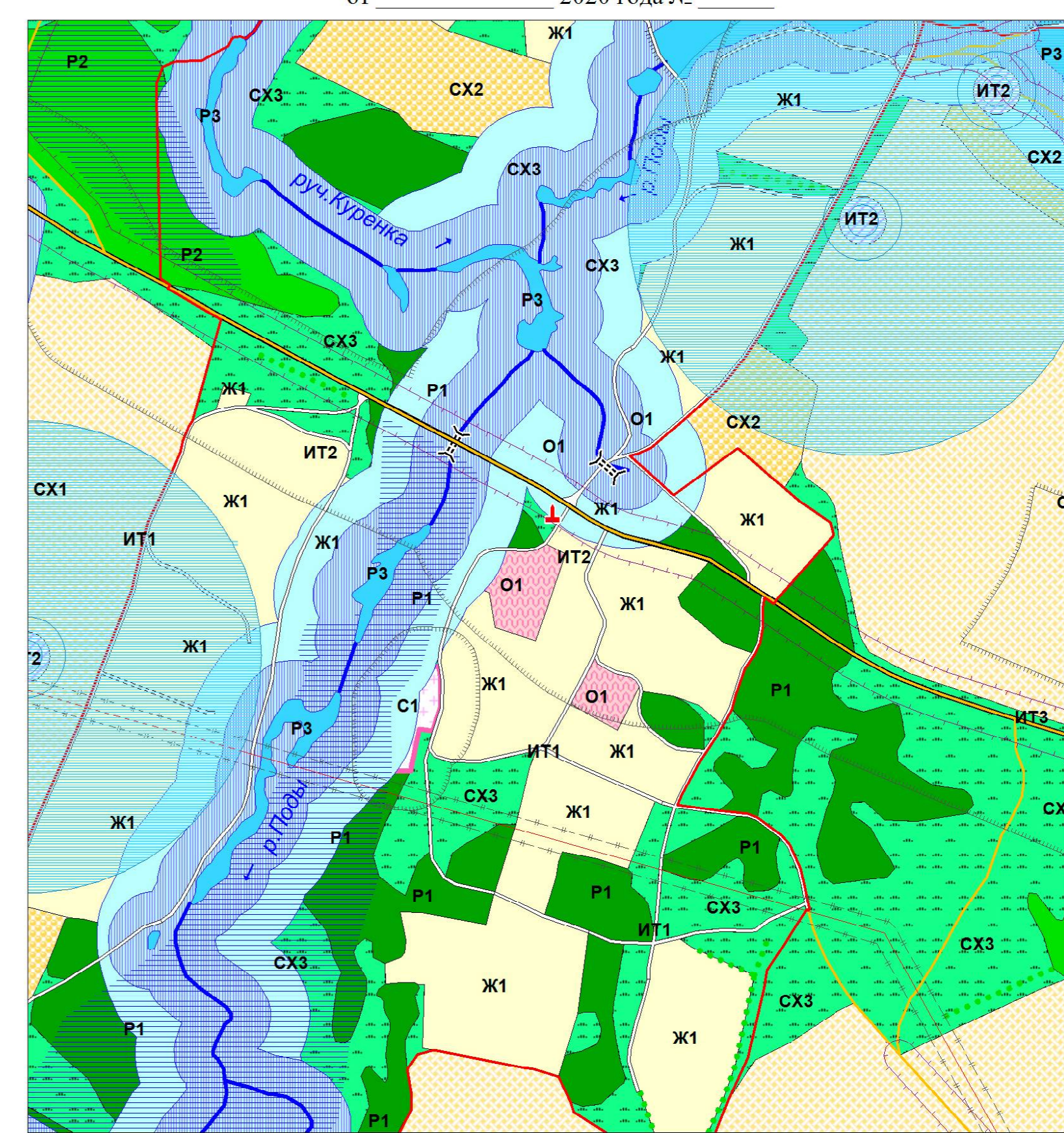


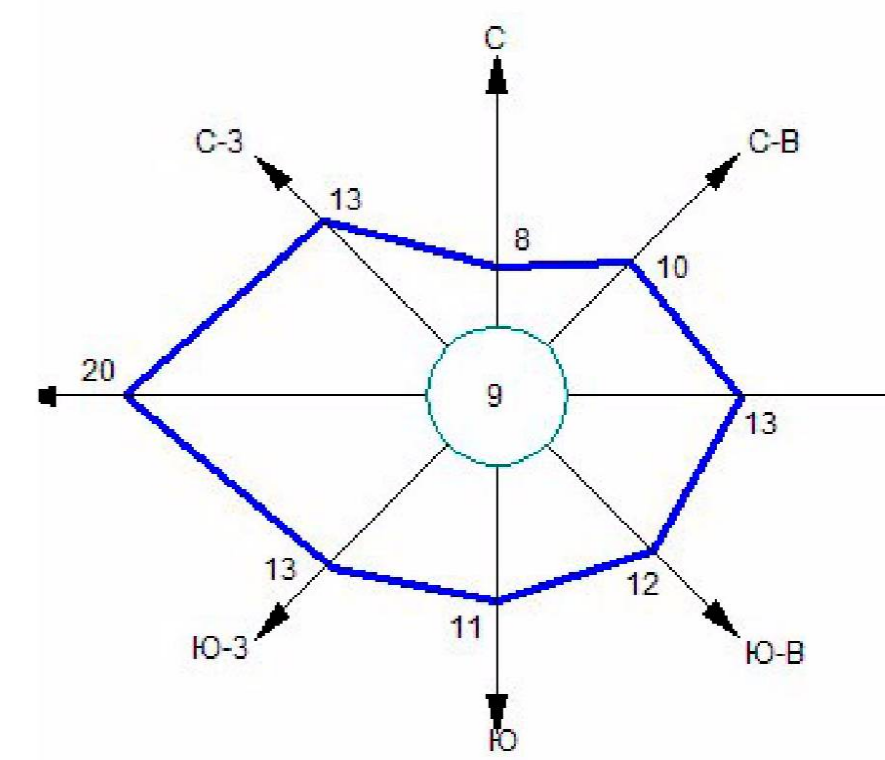


Схема границ зон с особыми условиями использования территории муниципального образования "Петровский сельсовет" Хомутовского района Курской области

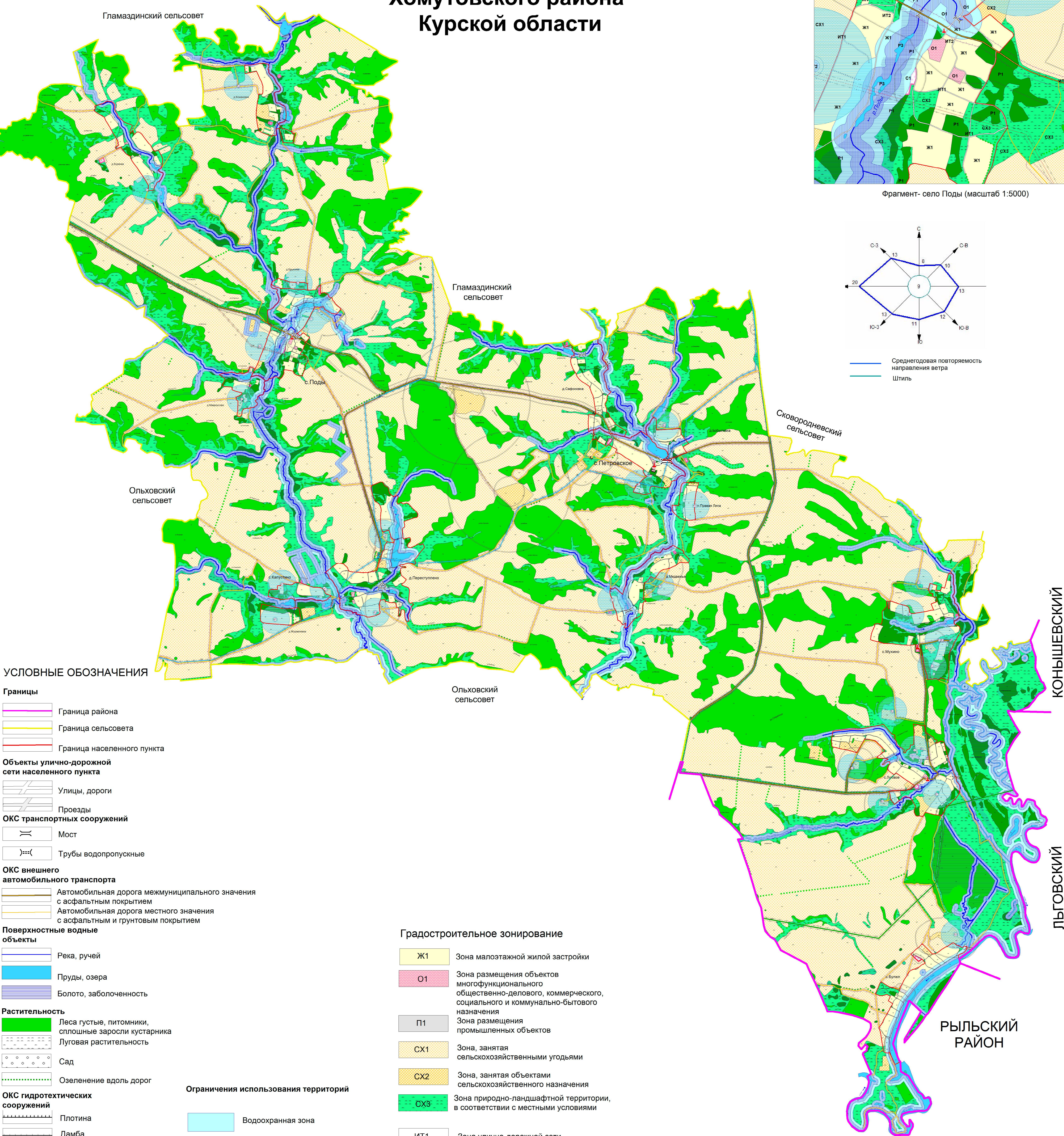
УТВЕРЖДЕНО
решением Представительного собрания
Хомутовского района Курской области
от 2020 года №



Фрагмент - село Поды (масштаб 1:5000)



— Среднегодовая повторяемость направления ветра
— Штиль



УСЛОВНЫЕ ОБОЗНАЧЕНИЯ

Границы

- Граница района
- Граница сельсовета
- Граница населенного пункта

Объекты улично-дорожной сети населенного пункта

- Улицы, дороги
- Проезды

ОКС транспортных сооружений

- Мост
- Трубы водопропускные

ОКС внешнего автомобильного транспорта

- Автомобильная дорога межмуниципального значения с асфальтным покрытием
- Автомобильная дорога местного значения с асфальтным и грунтовым покрытием

Поверхностные водные объекты

- Река, ручей
- Пруды, озера
- Болото, заболоченность

Растительность

- Леса густые, питомники, сплошные заросли кустарника
- Луговая растительность
- Сад
- Озеленение вдоль дорог

ОКС гидротехнических сооружений

- Плотина
- Дамба

ОКС инженерной инфраструктуры

- Электростанция
- ЛЭП 110 Кв
- ЛЭП 35 Кв
- Подстанция 110 Кв

Объекты культурного наследия

- Памятники
- Газопровод высокого давления
- ГРП

Ограничения использования территорий

- Водоохранная зона
- Прибрежная защитная полоса
- Зона охраны источников питьевого водоснабжения 1, 2, 3 - поясов
- Граница санитарно-защитных зон
- Граница санитарного разрыва (санитарная полоса отчуждения)
- Охранная зона автомобильных дорог (Придорожная полоса)

Градостроительное зонирование

- Ж1 Зона малоэтажной жилой застройки
- О1 Зона размещения объектов многофункционального общественно-делового, коммерческого, социального и коммунально-бытового назначения
- П1 Зона размещения промышленных объектов
- СХ1 Зона, занятая сельскохозяйственными угодьями
- СХ2 Зона, занятая объектами сельскохозяйственного назначения
- СХ3 Зона природно-ландшафтной территории, в соответствии с местными условиями
- ИТ1 Зона улично-дорожной сети
- ИТ2 Зона инженерной инфраструктуры
- ИТ3 Зона транспортной инфраструктуры
- С1 Зона кладбищ
- Р1 Зона рекреации зеленых насаждений
- Р2 Земли рекреации зеленых насаждений ГЛП
- Р3 Зона рекреации водных объектов

(ОТПЕЧАТАНА В МАСШТАБЕ В 1 СМ : 1280 М)

ПРАВИЛА ЗЕМЛЕПОЛЬЗОВАНИЯ И ЗАСТРОЙКИ муниципального образования "Петровский сельсовет" Хомутовского района Курской области					
Изм.	Изм. №	Лист	№ док.	Подп.	Дата
<small>Генеральный проектировщик: ООО "Солнечный проект" (ИП Воробьева С.Н.)</small> <small>Проектировщик: ИП Воробьева С.Н.</small> <small>Исполнитель: ИП Воробьева С.Н.</small>					
<small>Специальность: Градостроительство</small> <small>Специальность: Архитектура</small>				П 2 2	
<small>ИП Воробьева С.Н.</small>					