



ООО «Альтернатива»

Свидетельство №СП-599/20 от 18 февраля 2020 г.

**«Строительство проезда по посёлку Шевченко
Романовского сельсовета Хомутовского района
Курской области»**

ПРОЕКТ МЕЖЕВАНИЯ ТЕРРИТОРИИ

**ТОМ 2
Материалы по обоснованию**

26.03.20-ПМТ.2

2020



ООО «Альтернатива»

Свидетельство №СП-599/20 от 18 февраля 2020 г.

**«Строительство проезда по посёлку Шевченко
Романовского сельсовета Хомутовского района
Курской области»**

ПРОЕКТ МЕЖЕВАНИЯ ТЕРРИТОРИИ

**ТОМ 2
Материалы по обоснованию**

26.03.20- ПМТ.2

Инов. № подл.	Подп. и дата	Взам. инв. №

Директор

Рыкова Е.И.

ГИП

Сиваков В.В.

2020

СОСТАВ ПРОЕКТА МЕЖЕВАНИЯ ТЕРРИТОРИИ

№п/п	Наименование документа	страница
Основная часть.		
1	Пояснительная записка.	3-6
2	Чертеж межевания территории	7-8
3	Описание местоположения границ территории в отношении которой утверждён проект межевания территории (МСК 46)	9
Материалы по обоснованию.		
4	План фактического использования территории	3-8

приложения

- описание местоположения границ территории, в отношении которой утвержден проект межевания» (система координат - мск 46)
- сведения ЕГРН

Согласовано

Взам. инв. №

Подпись и дата

Инв. № подл.

26.03.20-ПМТ2

Проект межевания территории
Объект: «Строительство проезда по посёлку Шевченко Романовского сельсовета Хомутовского района Курской области»

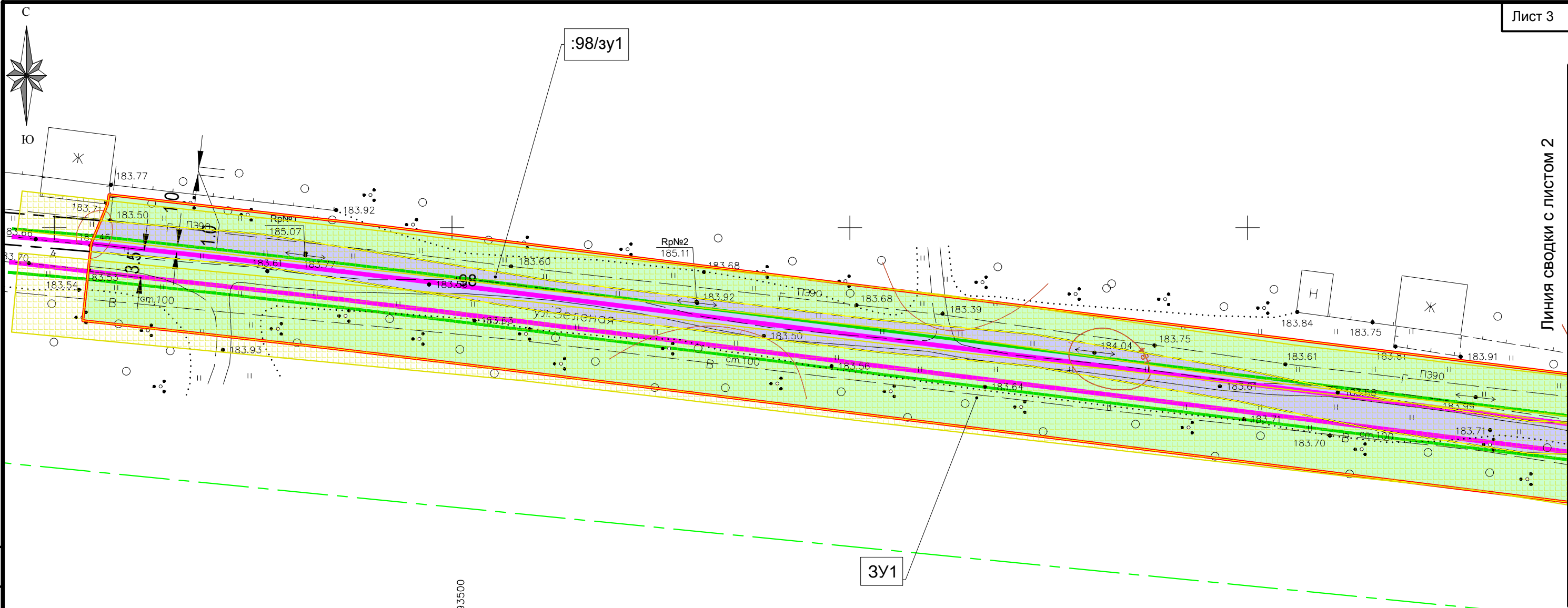
Изм.	Кол.уч	Лист	№ док	Подп.	Дата
Разраб.		Ульянич			06.20
ГИП		Сиваков			06.20
Н.контроль		Сиваков			06.20

Заказчик:
Администрация Хомутовского района
Курской области

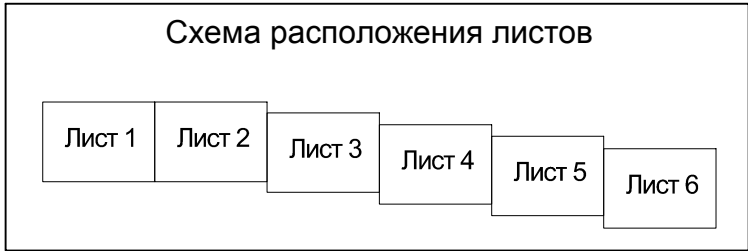
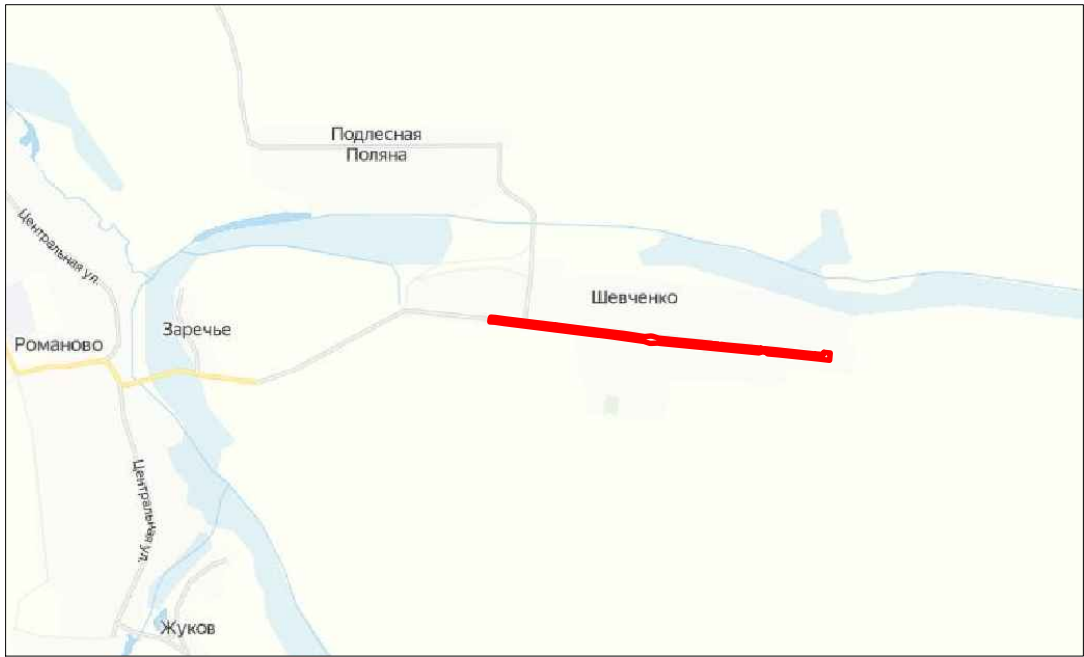
заказ	Лист	Листов
	-	1

Содержание проекта

ООО "Альтернатива"



Ситуационный план



Условные обозначения:	
<div></div>	Красная линия
<div></div>	Граница земельного участка оформленного в ГКН
<div></div>	Граница кадастрового квартала
<div>XX:XX:XXXXXX</div>	Номер кадастрового квартала
<div>:XX</div>	Номер кадастрового участка
<div></div>	Участок полосы отвода расположенный на части земельного участка оформленного в ГКН
<div></div>	Участок полосы отвода расположенной в кадастровом квартале
<div></div>	Зона с особыми условиями использования территории
<div></div>	Проектируемая автодорога
<div>↔</div>	Высоковольтная линия электропередач
<div>— Г —</div>	Газопровод
<div>—○—</div>	Кабель связи

						26.03.20-ПМТ2			
						Проект межевания территории Объект: «Строительство проезда по посёлку Шевченко Романовского сельсовета Хомутовского района Курской области»			
Изм.	Кол.уч	Лист	№ док	Подп.	Дата	Заказчик: Администрация Хомутовского района Курской области	масштаб	Лист	Листов
Разраб.		Ульянич			06.20		1:500	1	6
ГИП		Сиваков			06.20				
						План фактического использования территории	ООО "Альтернатива"		
Н.контроль		Сиваков			06.20				

примечание: объектов культурного наследия, особо охраняемых территорий, лесничеств, лесопарков, участков лесничеств, лесных кварталов, лесотаксационных выделов или частей лесотаксационных выделов на проектируемой территории нет.

Согласовано

Взам. инв. №

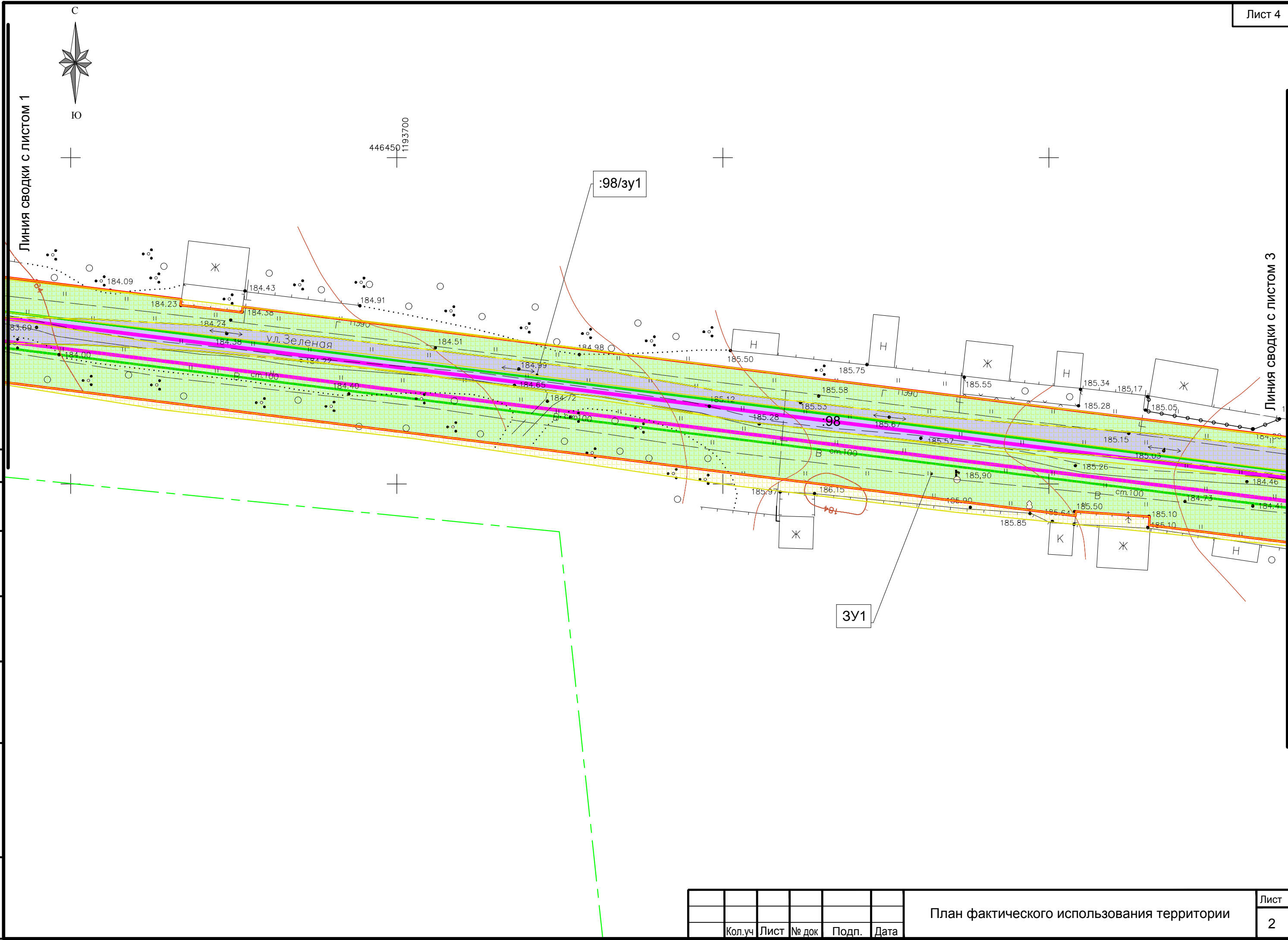
Подпись и дата

Инв. № подл.



Линия сводки с листом 1

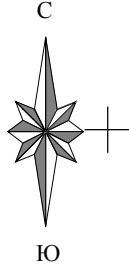
Линия сводки с листом 3



Согласовано

Инв. № подл.	Подпись и дата	Взам. инв. №

Кол.уч	Лист	№ док	Подп.	Дата	



Линия сводки с листом 2

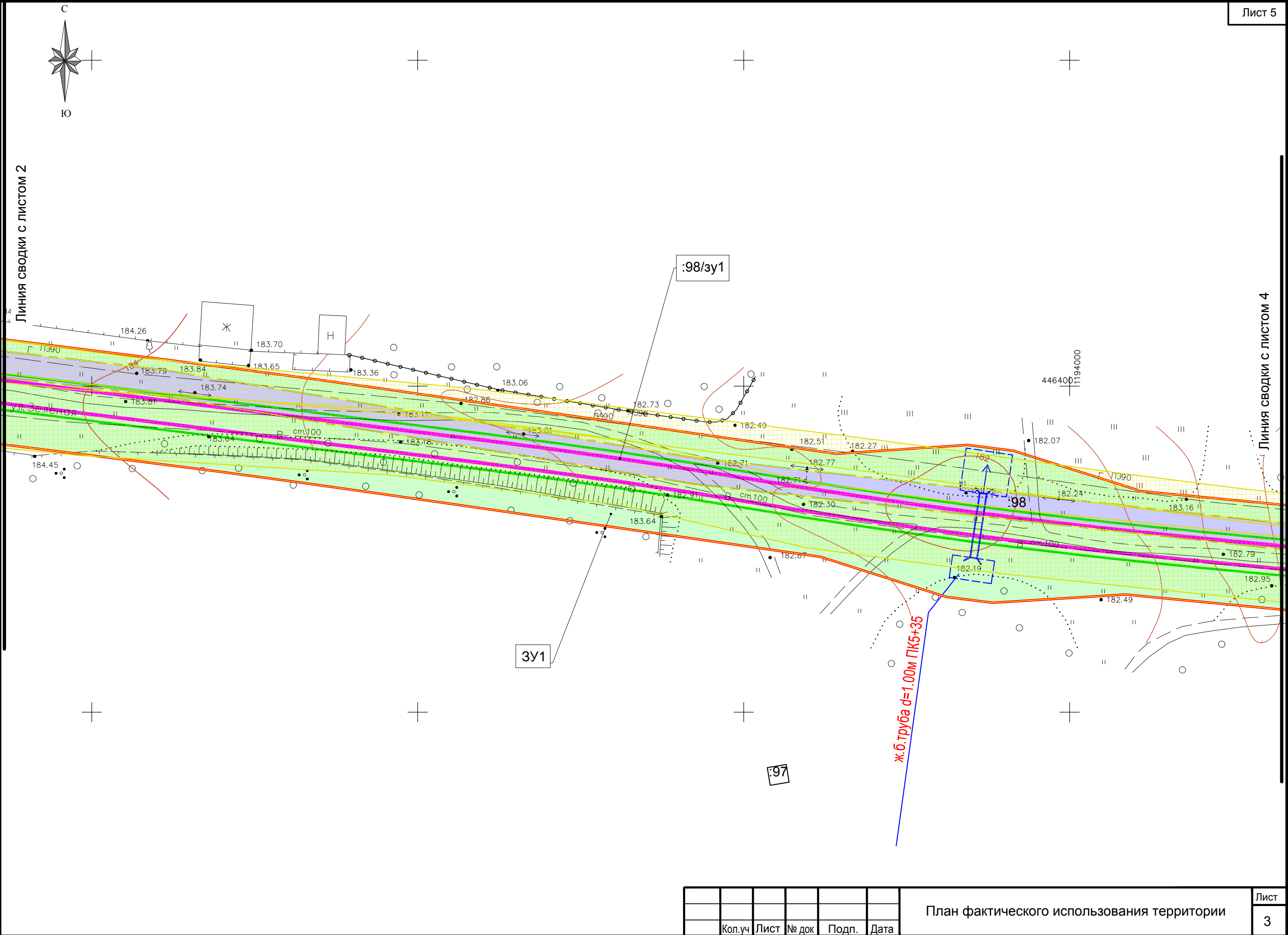
Линия сводки с листом 4

Согласовано

Инв. № подл.	Подпись и дата	Взам. инв. №

	Кол.уч	Лист	№ док	Подп.	Дата

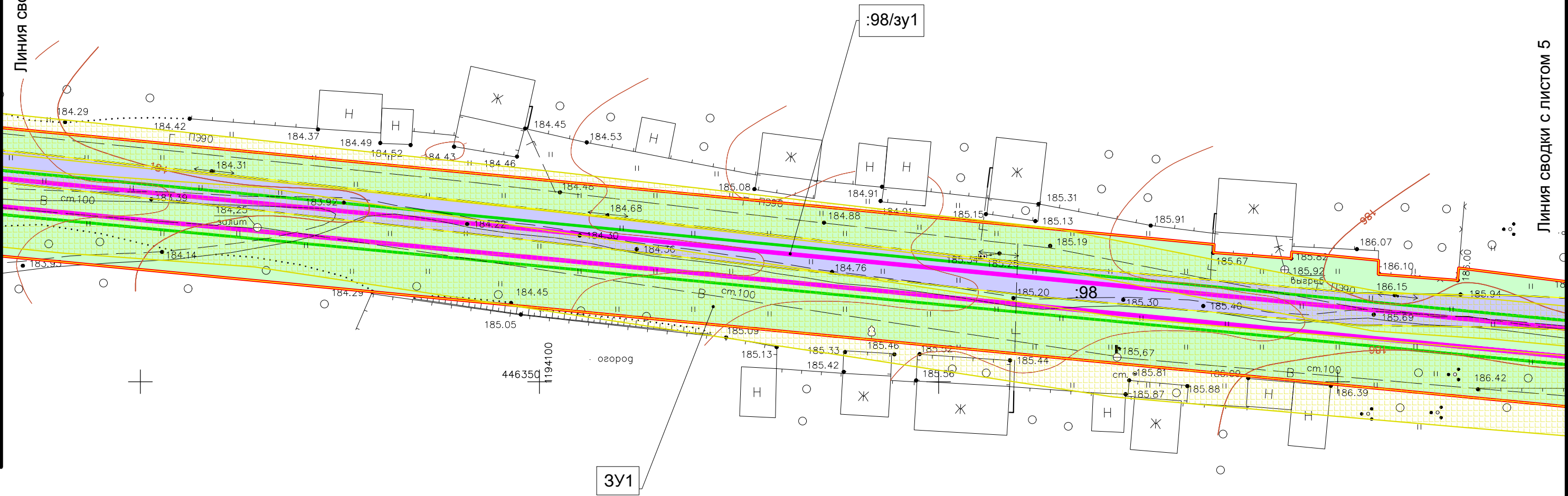
План фактического использования территории





Линия сводки с листом 3

Линия сводки с листом 5



Согласовано

Инв. № подл.	Подпись и дата	Взам. инв. №

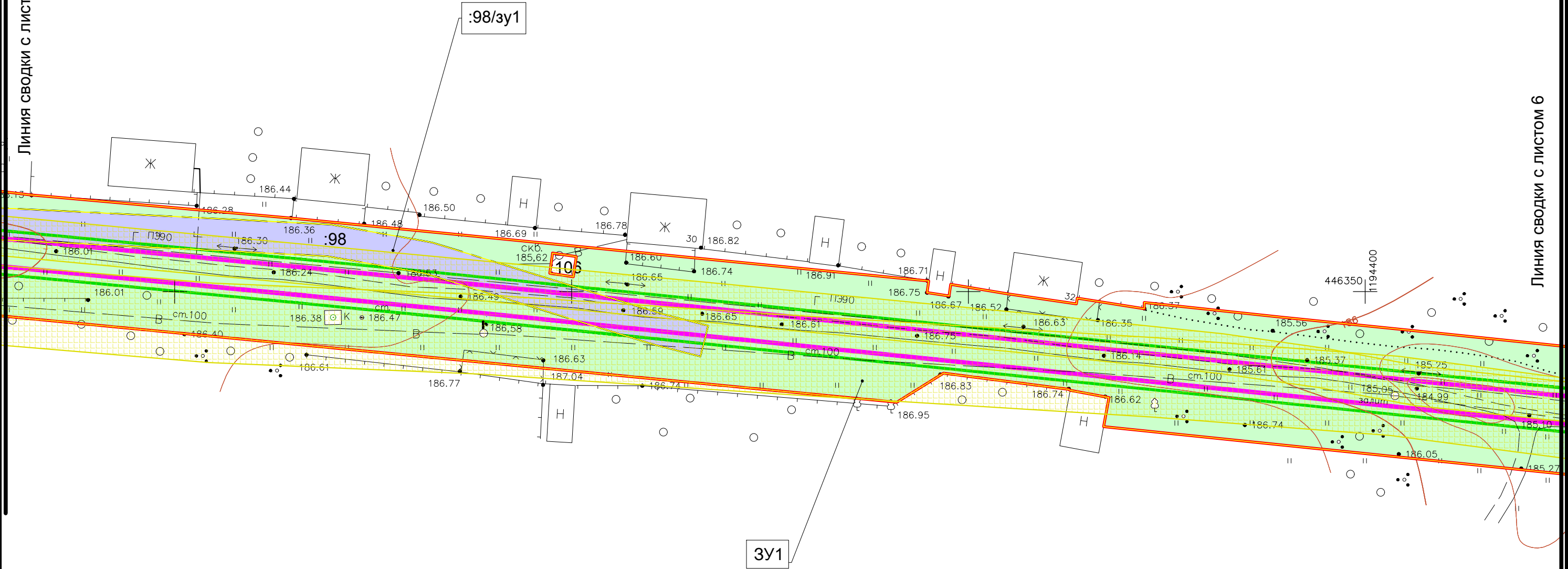
Кол.уч	Лист	№ док	Подп.	Дата	

План фактического использования территории



Линия сводки с листом 4

Линия сводки с листом 6



Согласовано

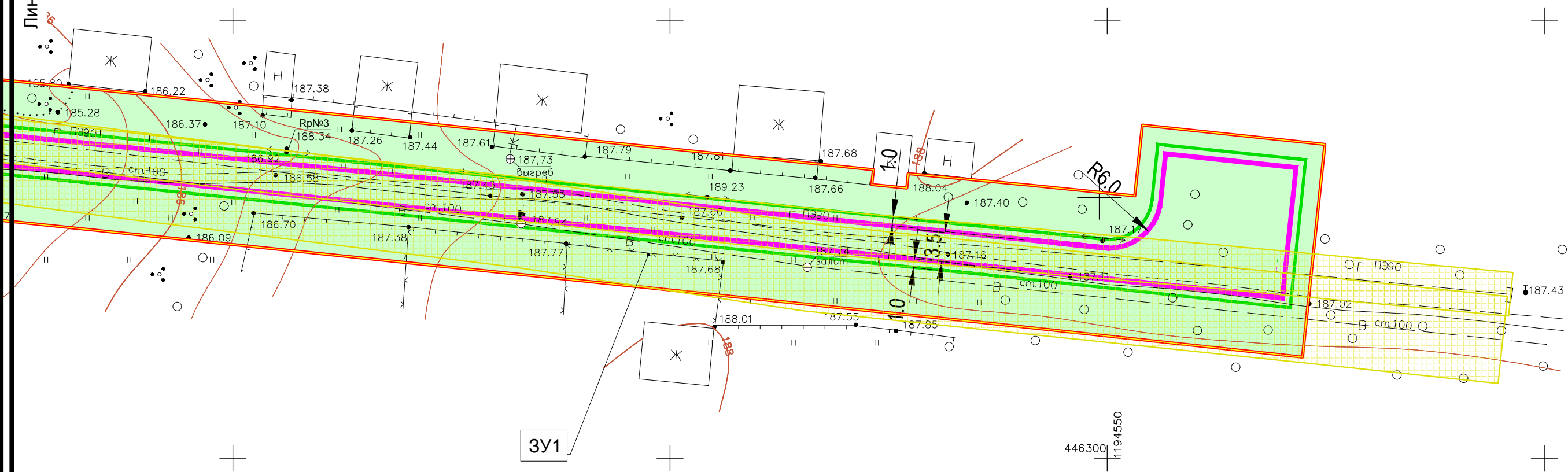
Инв. № подл.	Подпись и дата	Взам. инв. №

Кол.уч	Лист	№ док	Подп.	Дата	

План фактического использования территории



Линия сводки с листом 5



Согласовано

Инв. № подл.	Подпись и дата	Взам. инв. №

Кол.уч	Лист	№ док	Подп.	Дата	

План фактического использования территории